

Termin 1. Fysioterapi: Anatomi och Fysiologi, 15 hp

Kursansvarig: Ludvig Backman
Medlärare: Carin From, Börje Rehn, Jonas Sandlund

Modul: Anatomi 7,5hp

Vad: Deskriptiv och palpatorisk anatomi, Massage

Hur: Föreläsningar, Gruppundervisning, Arbete i studiegrupper, Självstudier

Examination: Progressionstest (duggor), Salstentamen, Obligatoriska moment

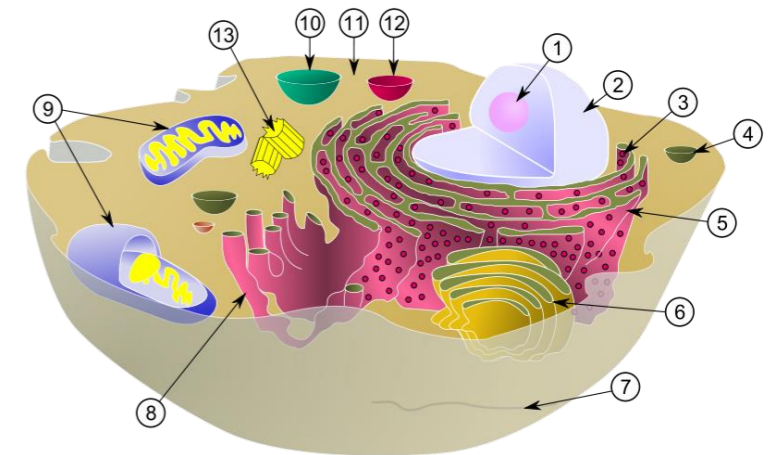


Modul: Fysiologi 3hp

Vad: Människokroppens uppbyggnad och funktion på cell och systemnivå

Hur: Föreläsningar, Gruppundervisning, Arbete i studiegrupper, Självstudier

Examination: Progressionstest (duggor), Salstentamen



Modul: Professionell utveckling 4,5hp

Vad: Professionskunskap, Reflektionskunskap, Gruppdynamik, Interprofessionellt lärande

Hur: Föreläsningar, Gruppuppgifter, Självstudier

Examination: Inlämningsuppgifter, Obligatoriska moment

