





"från kroppen till knoppen" - från soma mot psyke

Vad betyder denna utveckling av psykisk ohälsa
för undervisning av högre studier?

Samhällsutvecklingen





Tjänstesektorns framväxt från 70-talet

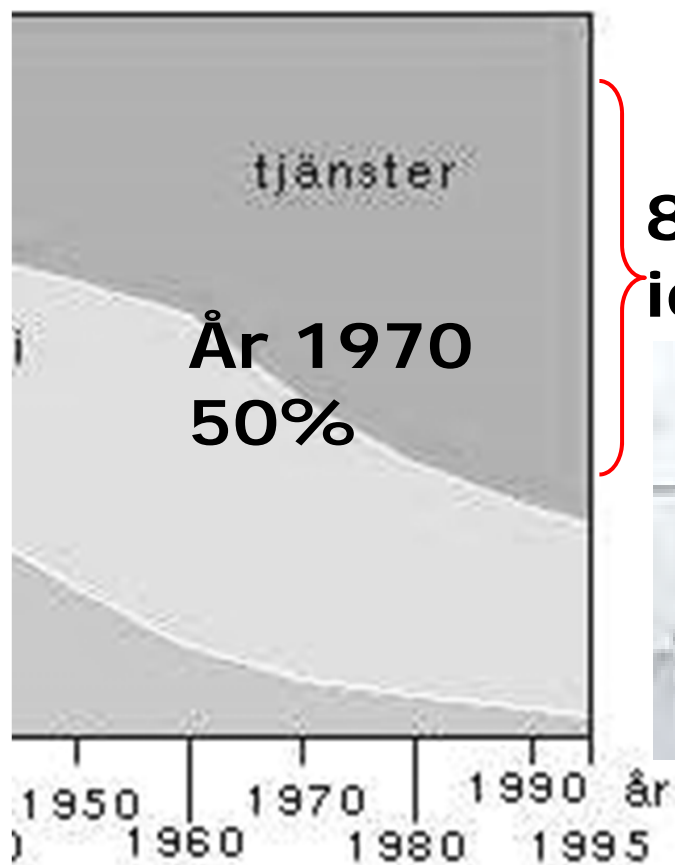


Bild 4

PH1

Per Höglund; 2016-08-22

Information och teknik då och nu – människors villkor





Perspektivförskjutning "från kroppen till knoppen" - från soma mot psyke

Det gränslösa arbetet – upplösningen
mellan arbete fritid.

Arbetslivet präglas allt mer av människors
förmåga att hantera relationer, emotionell
och kognitiv förmåga = **psykologi!**

**Globaliseringen, IT-utvecklingen,
mångfalden**, krav att välja stup i ett.



Förändringar i samhället påverkar människor psykologiskt

- Den psykiska ohälsan är enligt en rapport från OECD "den vanligaste orsaken till att personer i arbetsför ålder står utanför arbetsmarknaden" (OECD 2013)



Förändringar i samhället påverkar människor och kvinnor i synnerhet

- Sedan 2011 har psykisk sjukdom varit den vanligaste orsaken till sjukfrånvaro. Ökar främst bland kvinnor (Försäkringskassan 2014: 4)



Bild 8

PH2

Sve

Per Höglund; 2016-08-22

PH3

Magnus Sverker Män i kvinnodominanta yrken lika hög sjukskrivning Genusmärkta sektorer genererar ohälsa

Per Höglund; 2016-08-22

PH4

resultaten på en

övergripande nivå visar att betydelsen av organisatoriska och psykosociala

faktorer för olika arbets- och hälsorelaterade utfall är jämförbar

för kvinnor och män

Per Höglund; 2016-08-22



Ökande kostnader

- Mellan 1997 och 2005 fördubblades samhällets kostnader för depressionssjukdomar, från 16 till 33 miljarder kronor per år.



Den sociala miljöns betydelse

- Enligt SBU finns en stark koppling mellan svag psykosocial arbetsmiljö och sjukfall med psykisk diagnos (SBU 2014)
- Vad innebär det för Universitet och våra studenter?



Samhällets krav på "breddad rekrytering"

- Allt fler arbeten kräver högre studier





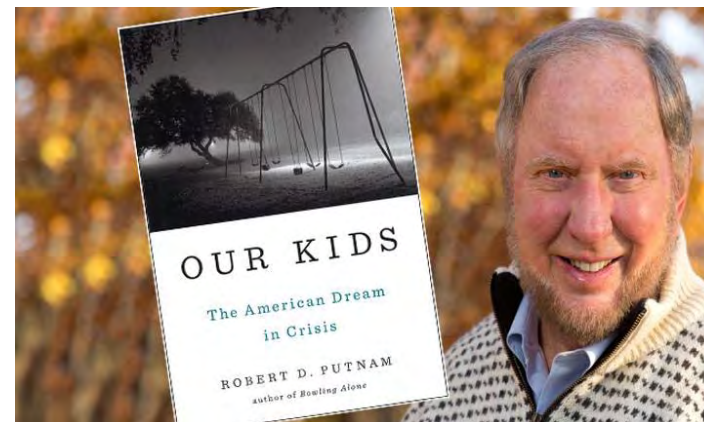
Allt fler ska passera universiteten

- Beslutet om "permanent utbyggnad" av utbildning på grundnivå och avancerad nivå (2015)



Provocerande data eller???

- Familjebakgrunden är ett bättre instrument för att bedöma om en elev kommer att slutföra sina universitetsstudier än skolbetygen (Putnam 2015)





Riskscenarier "LEX Dick Harrison"

- Den ekonomiska situationen: de pengar institutionernas får till verksamheten är direkt relaterade till antalet examinerade studenter. Genomströmningen av studenter måste öka
- Kan det påverka oss att sänka kraven?
- Ska man dela ut en lista över möjliga tentafrågor i förväg?
- "Snällseminarier"?

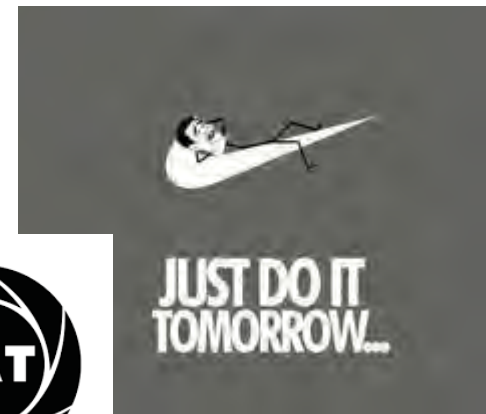


Erfarenheter från studieresa till Cambridge

- Rekrytering från hela världen-toppstudenter
- Uppskattningsvis halva Umu i storlek
- 17 anställda för studenters psykosociala stöd
- Varje student har en mentor som de träffar varje vecka
- Diskuterar sina studier med mentorn



Vad är det för psykisk ohälsa som vi möter?





Kraftig ökning av ADHD

- Mer än **tio procent** av pojkarna i åldersgruppen 10-17 år får adhd-läkemedel i flera kommuner i Stockholms, Uppsala, Västra Götalands, Gävleborgs och Västerbottens län (Socialstyrelsen)
- Prevalens 2–5 procent när det gäller barn i skolåldern (Socialstyrelsen)