

# INFORMATIONSMÖTE

## 31 JANUARI

Prefekter/föreståndare och  
Samhällsvetenskapliga  
fakultetsnämnden



UMEÅ UNIVERSITET

# PROGRAM

- **Arbetsmiljö**
- **Prefektrunda**
- **Ny extern webb för UmU (Olof Malmberg)**
- **Bokslut 2017 + Inför Budget 2019**
- **Aktuella forskningsfrågor**
- **Aktuella utbildningsfrågor**
- **Övriga frågor:** Fakultetsnämnden 31 januari, ev. övriga frågor
  
- **Umeå centrum för genusstudier (kl. 09.30-10.00)**



# ARBETSMILJÖ



UMEÅ UNIVERSITET

# PREFEKTRUNDA



UMEÅ UNIVERSITET

# NY EXTERN WEBB - UMU

OLOF MALMBERG



UMEÅ UNIVERSITET

# PROGRAM

- **Arbetsmiljö**
- **Prefektrunda**
- **Ny extern webb för UmU (Olof Malmberg)**
- **Bokslut 2017 + Inför Budget 2019**
- **Aktuella forskningsfrågor**
- **Aktuella utbildningsfrågor**
- **Övriga frågor:** Fakultetsnämnden 31 januari, ev. övriga frågor
  
- **Umeå centrum för genusstudier (kl. 09.30-10.00)**



# BOKSLUT 2017 + INFÖR BUDGET 2019



UMEÅ UNIVERSITET

# SAM FAK BOKSLUT 2016, MNKR

	<b>Budget-16</b>	<b>Utfall-16</b>	<b>Differens</b>	
Intäkter	954,4	949,7	-4,7	
Kostnader	973,5	968,6	-19,1	
<b>Resultat</b>	<b>-18,9</b>	<b>-19,0</b>	<b>+0,1</b>	



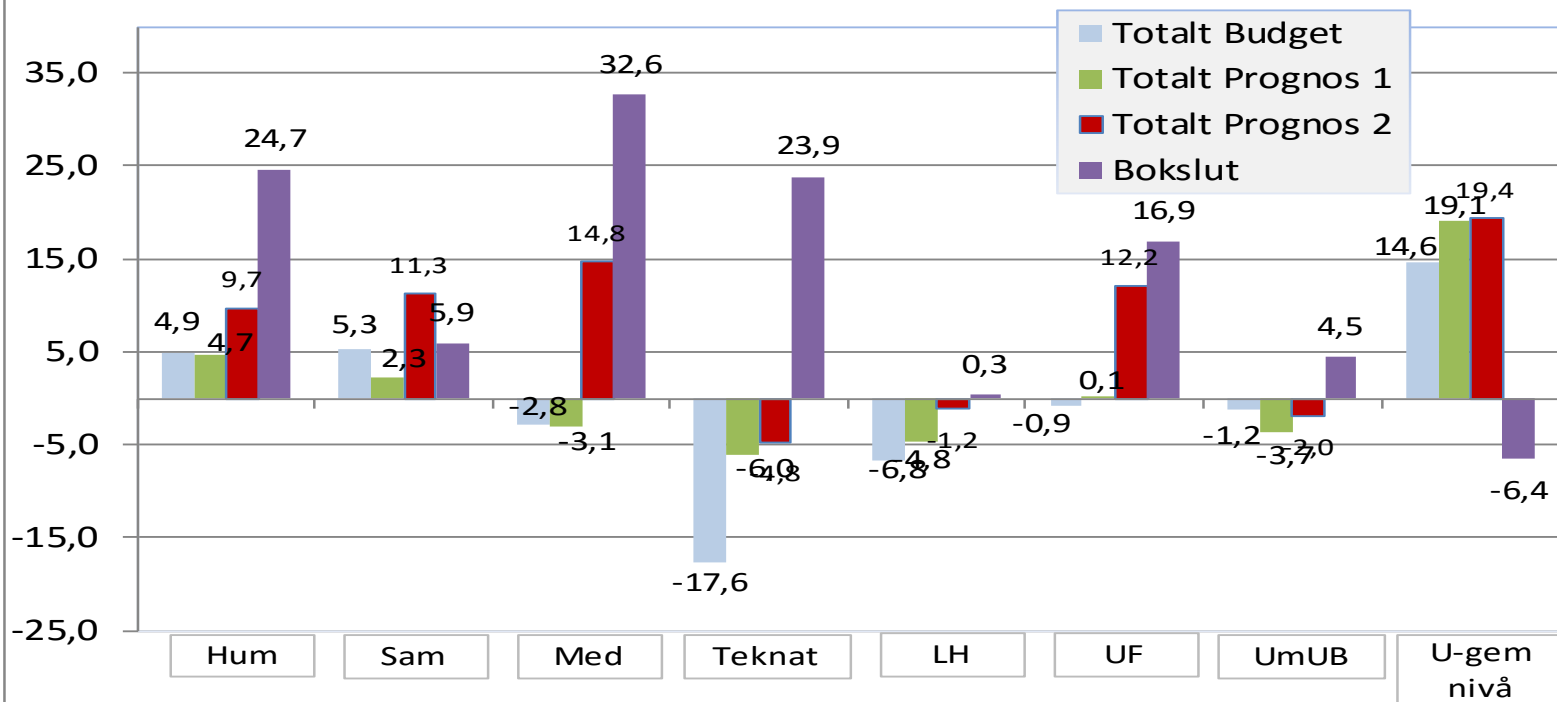


# SAM FAK BOKSLUT 2017, MNKR

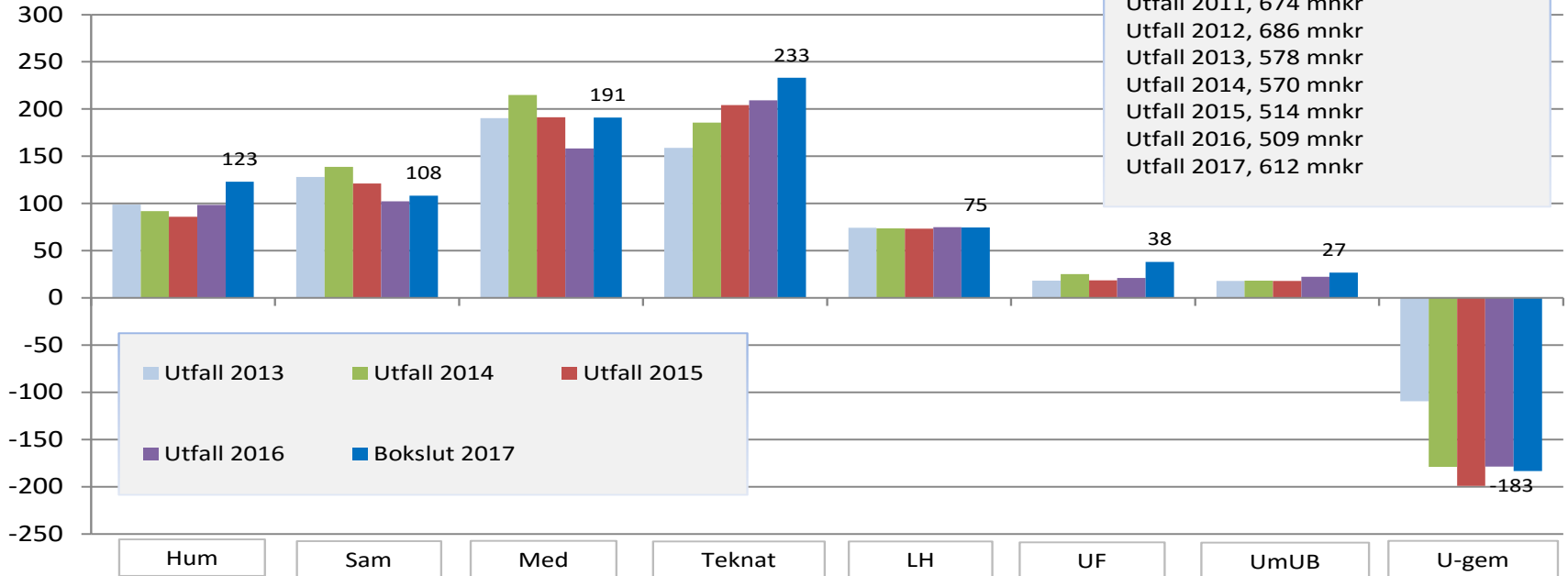
	<b>Budget-17</b>	<b>Utfall-17</b>	<b>Differens</b>	
Intäkter	1 003,2	998,1	-5,0	
Kostnader	997,9	992,2	+5,7	
<b>Resultat</b>	<b>+5,3</b>	<b>+5,9</b>	<b>+0,6</b>	



## Ekonomiskt resultat år 2017 Totalt samtliga verksamheter (mnkr)



## Myndighetskapskapital (mnkr) Utfall 2010–2017



# PREL.SLUTAVRÄKNING 2017

Fakultet	Takbelopp	Utfall	Diff	% av tak
Hum	118,1	129,8	11,7	110%
LH	137,2	145,7	8,5	106%
Med	426,8	412,2	-14,6	97%
<b>Sam</b>	<b>358,4</b>	<b>363,5</b>	<b>5,1</b>	<b>101%</b>
TN	300,6	301,4	0,8	100%
<b>TOTALT</b>	<b>1341,0</b>	<b>1352,6</b>	<b>11,6</b>	<b>101%</b>



# INFÖR BUDGET 2019

LEDNINGSRÅD 2018-01-25



UMEÅ UNIVERSITY

# Inför budget 2019

- Verksamhetsplanering och budget mer integrerade, bl.a. i UmU-gemensamma dokument
- Särskilda prioriteringar och nationella uppdrag samordnas tydligare i verksamhetsplaner och budget
- Översyn av modellen med negativ budgetering
- Översyn av fördelningsmodell NYA-systemet
- Översyn budgetmodell decentraliserad utbildning
- Mindre justering av resursfördelningsmodeller utbildning på grund- och avancerad nivå resp. forskning och utbildning på forskarnivå, utifrån att delmål har justerats



# Mindre justering resursfördelningsmodell utbildning på grund-och avancerad nivå - utkast

- Utifrån regeringens uppdrag om att sommarkurser i första hand ska anordnas så att studenter snabbare når lärarexamen (2017-11-23), kommer universitetets fördelning av medel för sommarkurser att justeras inför budgetår 2019
- Preliminärt förslag att 7 procent av budgetramen för utbildning på grundnivå och avancerad nivå år 2019 fördelas utifrån parametrarna *Avancerad nivå* respektive *Internationalisering* (15 procent år 2018 utifrån fyra parametrar). Forskningsanknytning mäts inte via BPS. Ny parameter för forskningsanknytning kommer troligen att tas fram (i så fall blir det mer än 7 procent)



# Mindre justering resursfördelningsmodell forskning och utbildning på forskarnivå - utkast

- Eventuella nya anslagsmedel (prognos 13,1 mnkr) fördelas till betydande del till fakulteter utifrån parametrarna *bibliometri* resp. *externa medel* i enlighet med nuvarande statlig modell (exkl. samverkansparameter) samt att del av medel allokeras till universitetsgemensam nivå för angelägna satsningar, bl.a. forskningsinfrastruktur.
- Inför år 2019 föreslås att en mindre andel av befintligt forskningsanslag ska omfördelas utifrån parametrarna *bibliometri* resp. *externa medel* i enlighet med nuvarande statlig modell (exkl. samverkansparameter)
- Inga medel fördelas utifrån forskningskontrakt fr.o.m. 2019





# AKTUELLA FORSKNINGSFRÅGOR

Externa medel - ansökningar



UMEÅ UNIVERSITET

# HANTERING AV UMEÅ UNIVERSITETS ÖVERGRIPANDE FORSKNINGSINFRASTRUKTURER



UMEÅ UNIVERSITET

# FORSKNINGSINFRASTRUKTUR

UmUs definition:

- **facilitet (utrustning, installation, databas, kunskapssamling, virtuell eller annan resurs) med tillhörande personell kompetens, som är nödvändig för att bedriva forskning av högsta kvalitet.**



# SYFTE

- Utveckla den interna hanteringen av universitetsgemensam forskningsinfrastruktur för att få en tydlig nivåuppdelning för ansvar och kontroll för UmU forskningsinfrastrukturer.
- Leda till ökad systematik och effektivitet för rektors prioriteringar av samt öka möjligheterna för strategisk planering av universitetsgemensam forskningsinfrastruktur.

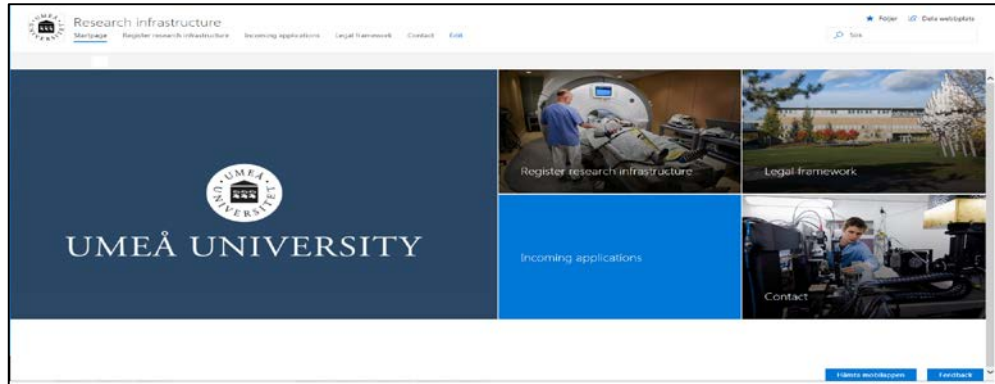


# UMU FORSKNINGSI NFRAS TRUKTUR

- Öppen ansökan om att erhålla status som en UmU forskningsinfrastruktur
- Ansökningsprocess öppen mellan 1/1 – 31/3
- Inkomna ansökningar sammanställs av Planeringsenheten och diskuteras i FOSTRA (21/5)
- Rektorsbeslut om vilka infrastrukturer som erhåller status som UmU forskningsinfrastruktur



# ANSÖKNINGSPORTAL



<https://umeauniversity.sharepoint.com/sites/Forskningsinfrastruktur/>

The screenshot shows the application form titled "Sök". The form includes a sidebar with navigation links: "Startpage", "Register research infra...", "Incoming applications", "Legal framework", "Contact", and "Papperskorgen". The main form fields are: "Title (sv) \*" with a value of "Research Infrastructure" and a subtext "Swedish title of the research infrastructure.", "Title (en) \*" with a subtext "English title of the research infrastructure.", "Short description (sv) \*" with a subtext "Ange text här." and a note "Max 10 tecken. Will be presented on http://", "Short description (en) \*" with a subtext "Ange text här." and a note "Max 10 tecken. Will be presented on http://", "Strategic relevance (en) \*" with a subtext "Ange text här." and a note "What is the strategic relevance for the research faculty and/or Umeå University?".

The screenshot shows the application form titled "Sök" with the "Tags" section expanded. The sidebar includes "Startpage", "Register research infra...", "Incoming applications", "Legal framework", "Contact", "Papperskorgen", and "Redigera". The "Tags" section includes: "Tags \*" with a subtext "Ange text här." and a note "Keywords describing research infrastructure will be presented on www.umea.se.", "Host faculty \*" with a dropdown menu "Select faculty" and a note "Multiple choices allowed.", "Host institution/unit \*" with a dropdown menu "(Inget)" and a note "Organizational belonging for the research infrastructure (if applicable)", "Accessibility for Umeå researchers \*" with a dropdown menu "Free access", "User fees \*" with a dropdown menu "Not applicable", "Scientific field \*" with a dropdown menu "Not applicable" and a note "What scientific field for the research infrastructure", "Homepage" with a subtext "Ange en URL" and a note "Ange visningsrest" and a note "How information about the research infrastructure (page descriptions/bookings etc.) link will be published on www.umea.se.", "Contact person \*" with a subtext "Ange ett namn eller en e-postadress" and a note "Multiple persons are possible, add a comma."



UMEÅ UNIVERSITET



# BETYDELSEN AV STATUS SOM UMU FORSKNINGSINFRASTRUKTUR

- Att vara en *UmU forskningsinfrastruktur* betyder inte att forskningsinfrastrukturen är berättigad en universitetsgemensam finansiering.
- En *UmU forskningsinfrastruktur* ges möjlighet att:
  - Vara inkluderad i UmUs centrala strategiska diskussioner gällande planering, prioritering och finansiering av forskningsinfrastrukturer
  - Få ökad synbarhet och sökbarhet genom att presenteras på en universitetsgemensaminternetportal för forskningsinfrastruktur.





# KRITERIER

- En *UmU forskningsinfrastruktur* ska helt eller delvis uppfylla beslutade kriterier
  - Nyttjas av forskare/forskargrupper och användare från en eller flera fakulteter vid UmU eller andra lärosäten/externa samarbetspartners.
  - Ska ha en långsiktig plan för vetenskapliga mål, finansiering och nyttjande, med inriktning och avgränsningar.
  - Ha en långsiktig plan (5-10 år) för användning, utveckling, utvärderingar och avveckling av forskningsinfrastrukturen.







# KRITERIER

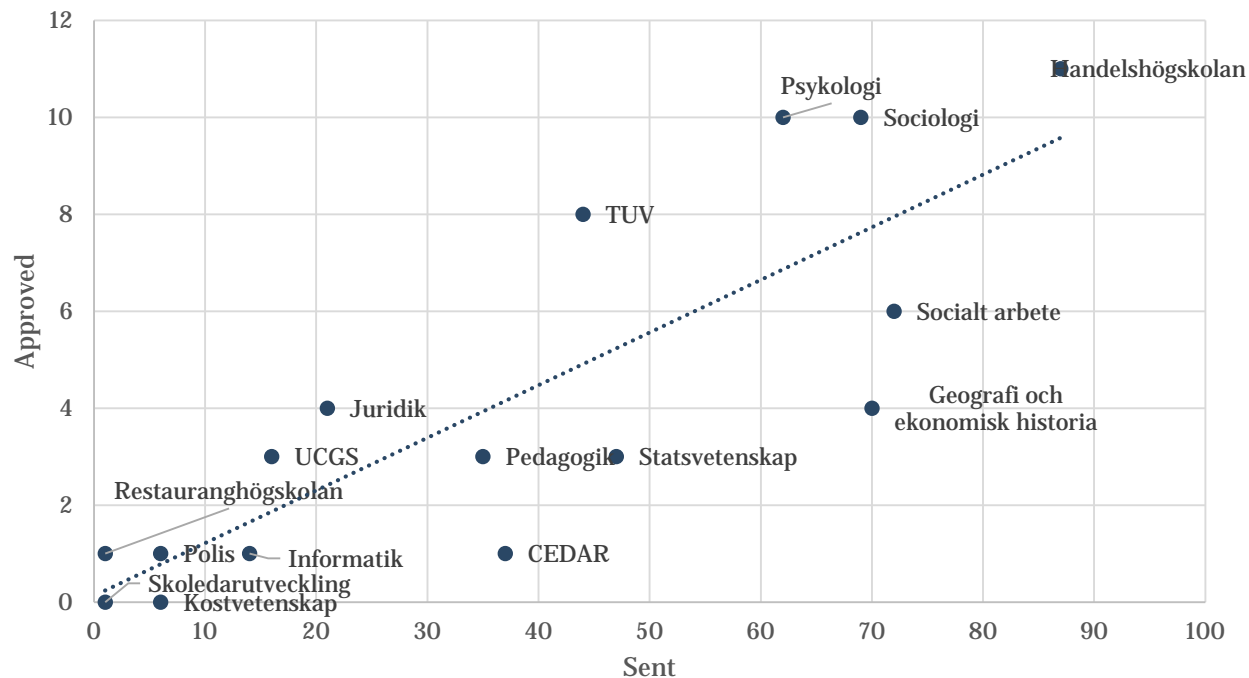
- Forts.
  - Ha en plan för tillgängliggörande av insamlade data till användaren.
  - Ha en tydlig och effektiv ledning och organisation, samt en ansvarig värdenhet.
  - Ska vara tillgänglig för samtliga forskare vid Umeå universitet med lika villkor, med avseende på användaravgifter och tillgänglighet om del av nationell forskningsinfrastruktur.



# ANTAL INSKICKADE ANSÖKNINGAR 2015, 2016 OCH 2017

VR, FORMAS, FORTE	2017	2016	2015
<b>Informatik</b>	1	1	1
<b>CEDAR</b>	12	4	5
<b>CERUM</b>	1		
<b>USBE</b>	19	21	11
<b>Geoekhist</b>	15	22	6
<b>Psykologi</b>	13	7	7
<b>Socialt arbete</b>	12	6	7
<b>TUV</b>	9	7	9
<b>Juridik</b>	7	3	3
<b>Pedagogik</b>	6	7	5
<b>Sociologi</b>	6	7	9
<b>Statsvetenskap</b>	13	6	8
<b>"Vanligaste" öppna utlysningarna, dvs inte konferens, tidsskrift, int postdok etc</b>	<b>114</b>	<b>91</b>	<b>71</b>
<b>Alla kategorier</b>	<b>142</b>	<b>140</b>	<b>113</b>





**Data från FORMAS, Forte, H2020, Pro Futura, VR, Wallenberg och gäller 2014-2017**

**OBS! Alla forskningsfinansiärer har inte uppdaterat data från 2017**



## **VR Kick-off 2018 för Samhällsvetenskaplig forskning**

Datum: 2018-02-06

Tid: 13.15 - 15.00

Plats: **Triple Helix**, samverkanshuset

Tänker du ansöka om forskningsmedel från Vetenskapsrådet (VR) i år?

Samhällsvetenskapliga fakulteten och Grants Office inbjuder till en informationsträff om vad man bör tänka på när man skriver en ansökan till VR:

- Vad gör en ansökan intressant och trovärdigt ur en bedömares synvinkel?
- Hur bör en framgångsrik VR-ansökan vara strukturerad och formulerad?
- Hur kan man öka sina chanser att få en ansökan beviljad?

Vi hoppas kunna ge dig en överblick av VR:s bedömningssystem och goda råd om hur du kan göra din ansökan framgångsrik. Ta chansen att ställa dina frågor till personer med insyn i systemet! Om intresse finns så hålls informationsmötet på engelska, annars på svenska.

13:15-13:30

Inledning om tidigare utfall i utlysningar från VR samt hur Samhällsvetenskapliga fakulteten stödjer ansökningar.

Greg Neely, prodekan, Thomas Pettersson, fakultetssamordnare

13:30-14:10

Vad utmärker en god forskningsansökan? Erfarenheter från forskningsrådets bedömargrupper.

Lena Andersson-Skog, Professor i ekonomisk historia, Mikael Hjerm, Professor i sociologi

14:10-14:30

Hur skriver man en framgångsrik ansökan?

Annett Wolf, Forskningssamordnare, Grants Office

14:30-15:00

Ställ frågor till panelen! Medverkar gör alla ovanstående



UMEÅ UNIVERSITET

# "FORSKARSKATT"

- Forskaren behöver inte betala skatt på 25 procent av lön, förmåner och annan ersättning för arbetet.
- Om arbetsgivaren betalar vissa kostnadsersättningar är även dessa skattebefriade. Det gäller
  - kostnader för flytt till eller från Sverige
  - två hemresor per år till tidigare hemland för forskaren och hans familj
  - avgifter för barns skolgång i grundskola och gymnasieskola eller liknande.
- På resterande del av lönen betalar forskaren skatt enligt vanliga regler.
- Skattelättnaderna gäller de tre första åren i Sverige.



# FORSKARUTBILDNINGEN

- **Web-ISP**
  - LADOK-gruppen har fått uppdrag att utveckla, workshops har hållits med olika grupper
  - Ny roll som web-ISP-administratör
  - ”Tvingande fält”. Uppföljning av nationella mål.
  - Demonstrationerna avslutade. Kommer på hembesök – efterfrågestyrt
- **Tillämpning av doktoranders lönetrappa**
  - Tillägg ska ses över, 3000 kr enligt avtalet idag. Praxis idag, behov? Kartläggning kommer.
  - Retroaktiv lön – gäller bara inom 48 månader!



# AKTUELLA UTBILDNINGSPRÅG



UMEA UNIVERSITET

# NATIONELLT KVALITETS- SÄKRINGSSYSTEM

1. Förslag på ny bedömningsmodell framtagen av UKÄ
  - Slutgiltig vägledning kommer 19/2
  - Umu kommer att bedömas (lärosätesgranskning) 2020-21
  - Juridisk granskning 2019
2. Arbetet med ett sammanhängande kvalitetssystem pågår





# PEDAGOGISK MERITERING

- Nästa deadline är 15 feb:

<https://www.aurora.umu.se/anstallning/kompetensutveckling/pedagogisk-meritering/>



# PEDAGOGISKT PRIS

- Samhällsvetenskapliga fakultetens pedagogiska pris 2018:  
” Priset tilldelas i år lärare/lärlarlag lag som på ett kreativt och hållbart sätt bidrar till utveckling av utbildning”:
  - Ny utbildning, nya kurser
  - Nya sätt att undervisa
  - Samarbete och samverkan
  - Internationalisering
  - Hållbarhet
  - Forskningsanknytning
- Nominering ska ha inkommit senast 2018-02-28



# ÖVRIGA FRÅGOR



UMEÅ UNIVERSITET

# PROGRAM

- **Arbetsmiljö**
- **Prefektrunda**
- **Ny extern webb för UmU (Olof Malmberg)**
- **Bokslut 2017 + Inför Budget 2019**
- **Aktuella forskningsfrågor**
- **Aktuella utbildningsfrågor**
- **Övriga frågor:** Fakultetsnämnden 31 januari, ev. övriga frågor
  
- **Umeå centrum för genusstudier (kl. 09.30-10.00)**

