



Informationsmöte

3 februari 2016

- Samverkansfrågor (Mats Reinhold)
- Aktuella utbildningsfrågor (Ulrika Haake)
- Aktuella forskningsfrågor
- Övriga frågor
 - Viktiga datum
 - "Årets resultat"
 - Fakultetsnämndens sammanträde 3 feb.
 - Ev. övriga frågor

- Juridiska institutionen (Görel Granström)



Aktuella utbildningsfrågor

Konsekvenser av UmU's kvalitetssystem

Alla aktiviteter förutom 9, 11 ska gälla fr o m 2016. Det innebär:

- 1) Nytt rektorsbeslut kring kurs- och programutvärderingar (som innefattar även internationalisering och samverkan med omgivande samhället på programnivån). **Beslutat dec 2015!**
- 2) Skapande/uppdatering av handläggningsordningar på fak.nivå (som innefattar internationalisering och samverkan) för:
 - Programutvärderingar (aktivitet 5) **Beslutas idag!**
 - VB/VP för program (aktivitet 6) **Beslutas idag!**

Aktivitet 9 och 11 ska gälla fr o m 2017. Det innebär:

- 1) Skapa handläggningsordningar för programutvärderingar med kollegial granskning (aktivitet 9) på fak.nivå. **Senare!**
- 2) Skapa innehåll i/form för externa utvärderingar (aktivitet 11) på rektorsnivå och sedan handläggningsordning på fak.nivå. **Senare, måste invänta beslut från UKÅ!**



Ökad genomströmning i utbildningen

- förslag, råd och tips

Varför viktigt:

- Ekonomi
- Lärares arbetssituation/-miljö
- Framgångskänsla hos studenterna
- Utbildningskvalitet
- Möjliggöra fortsatta studier

Vad kan man göra:

- Programnivå
- Campuskurser (före, under, efter)
- Nätkurser (före, under, efter)
- Utfärdande av examensbevis (plocka ut examen)



Pedagogiskt pris 2016

Priset ska i år tilldelas en lärare som på ett kreativt och hållbart sätt bidragit till utveckling av utbildning i relation till utbildningsmålen i Vision 2020, som övergripande handlar om:

- Utbildning för gränslös kunskap
- Attraktivt utbildningsutbud på alla nivåer (stärka avancerad nivå)
- Möten med forskning (forskningsanknytning) och omgivande samhälle
- Hög lärarkompetens
- Stark internationell dimension

Prissumman är 30 000 (brutto) och priset tilldelas i normalfallet en person men kan också delas. Senast 22 februari till Nils

Lägesbeskrivning: Pedagogisk meritering

- Totalt 72 ansökningar:
 - Samfak 42
 - Teknat 18
 - Humfak 8
 - Medfak 4
- Vi har kommit "halvvägs" – deadline för utlåtanden 7 mars
- HPN lämnar förslag till beslut 21 mars, varefter dekanen fattar beslut om inplacering
- Uppmärksammas vid Vårpromotionen 21 maj
- Modellen utvärderas under våren
- Rektorsbeslut i juni om fortsatt modell(?)

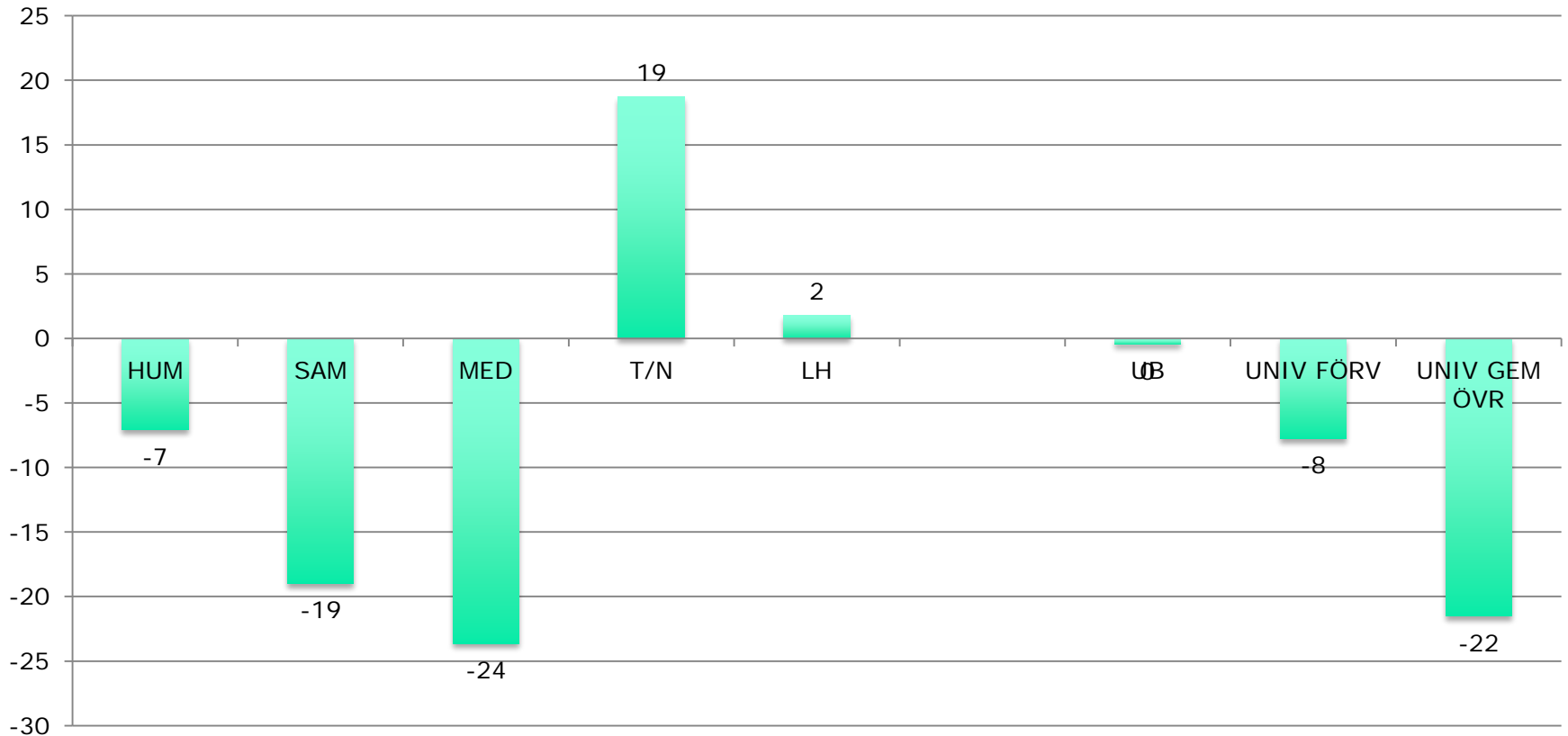


Resultat 2015

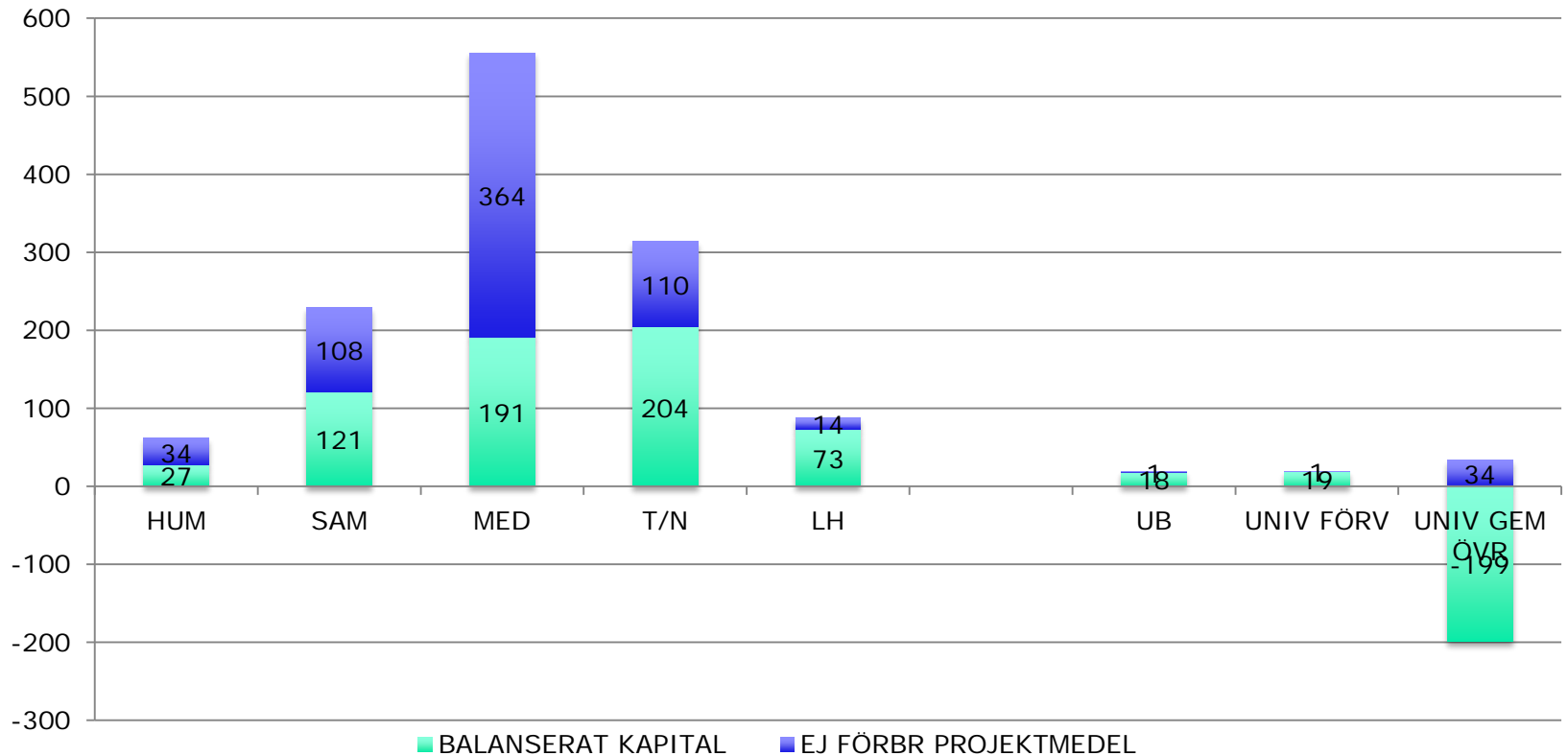
EKONOMI



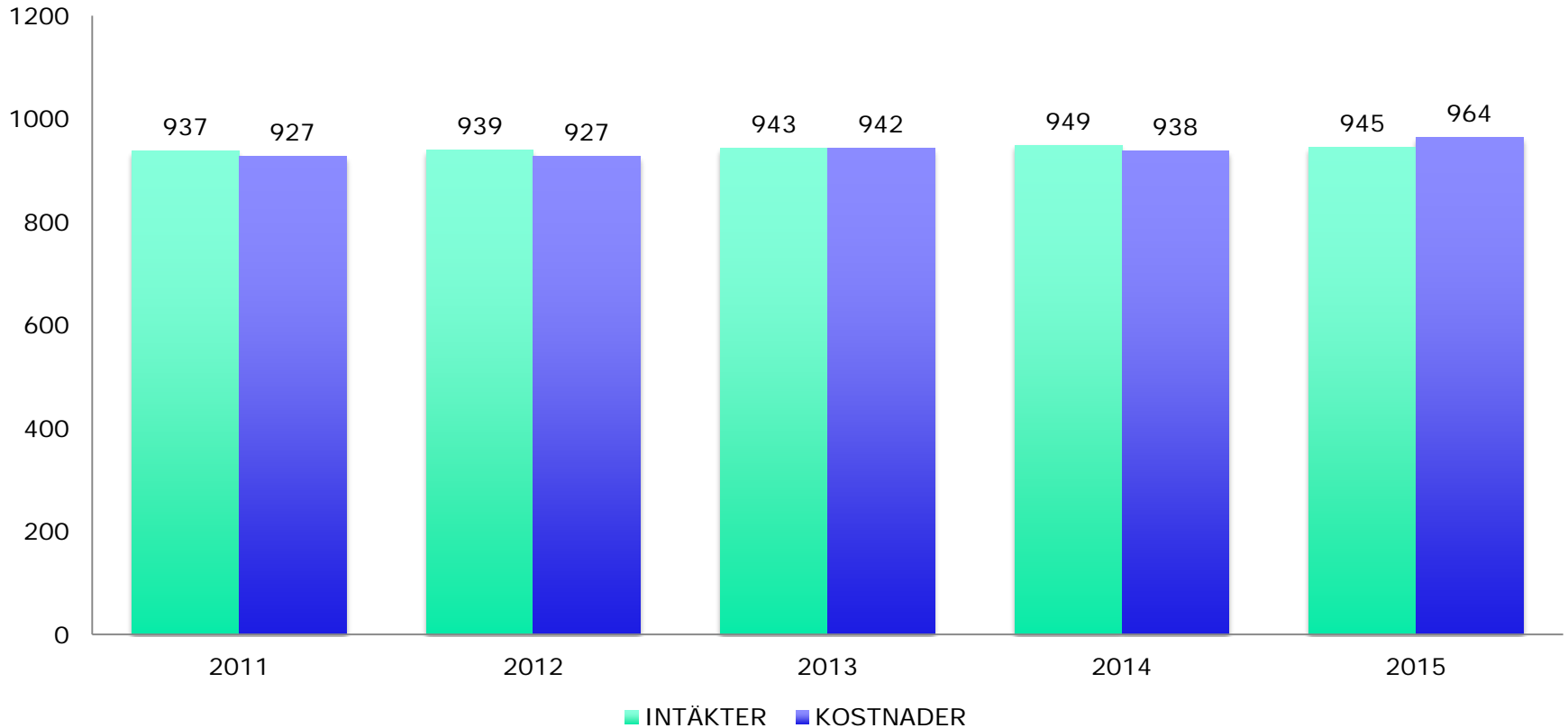
UmU: Årets kapitalförändring (-59 mnkr)



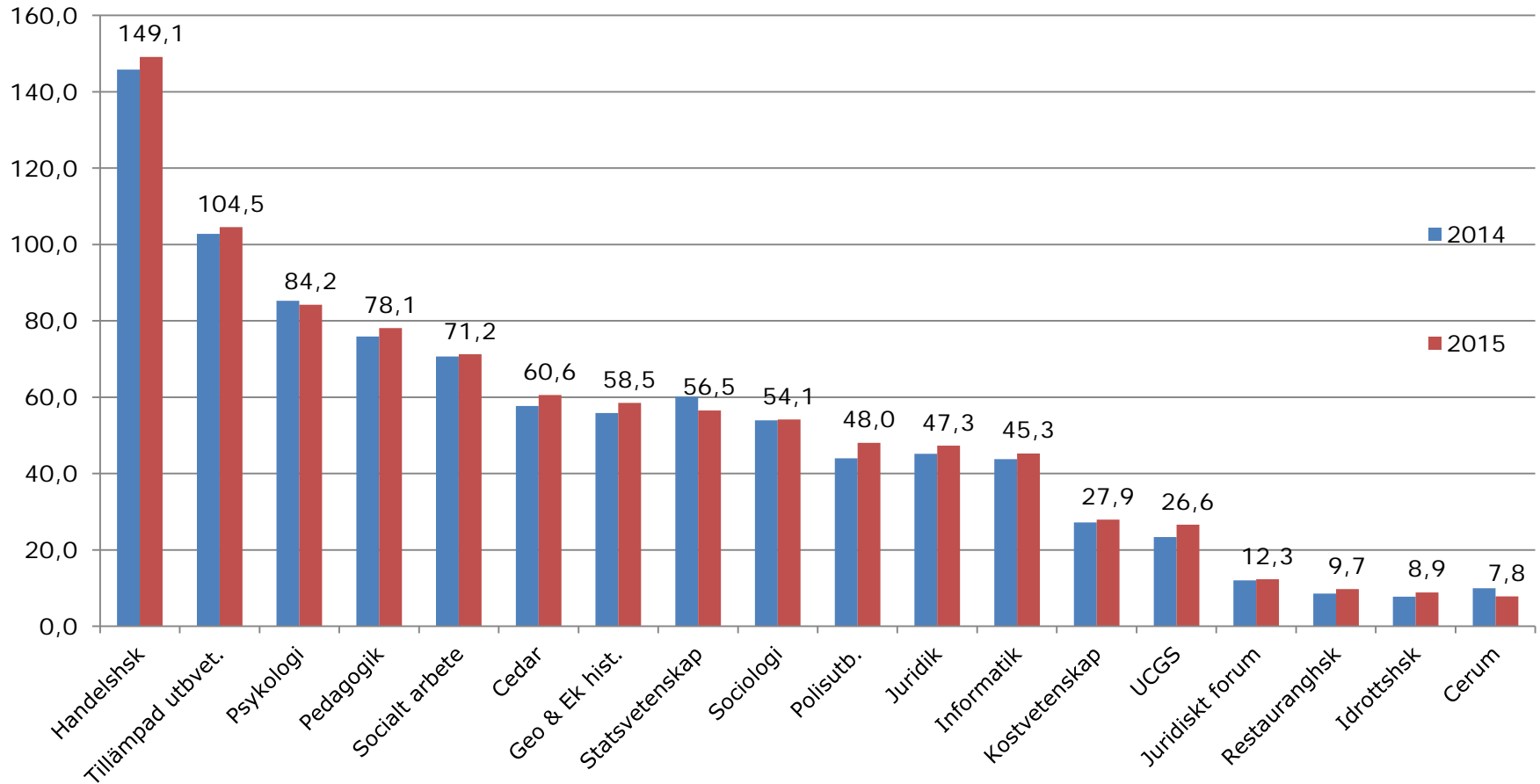
UmU: Balanserade medel, mnkr



Sam: Intäkter/Kostnader 2011 – 2015, mnkr

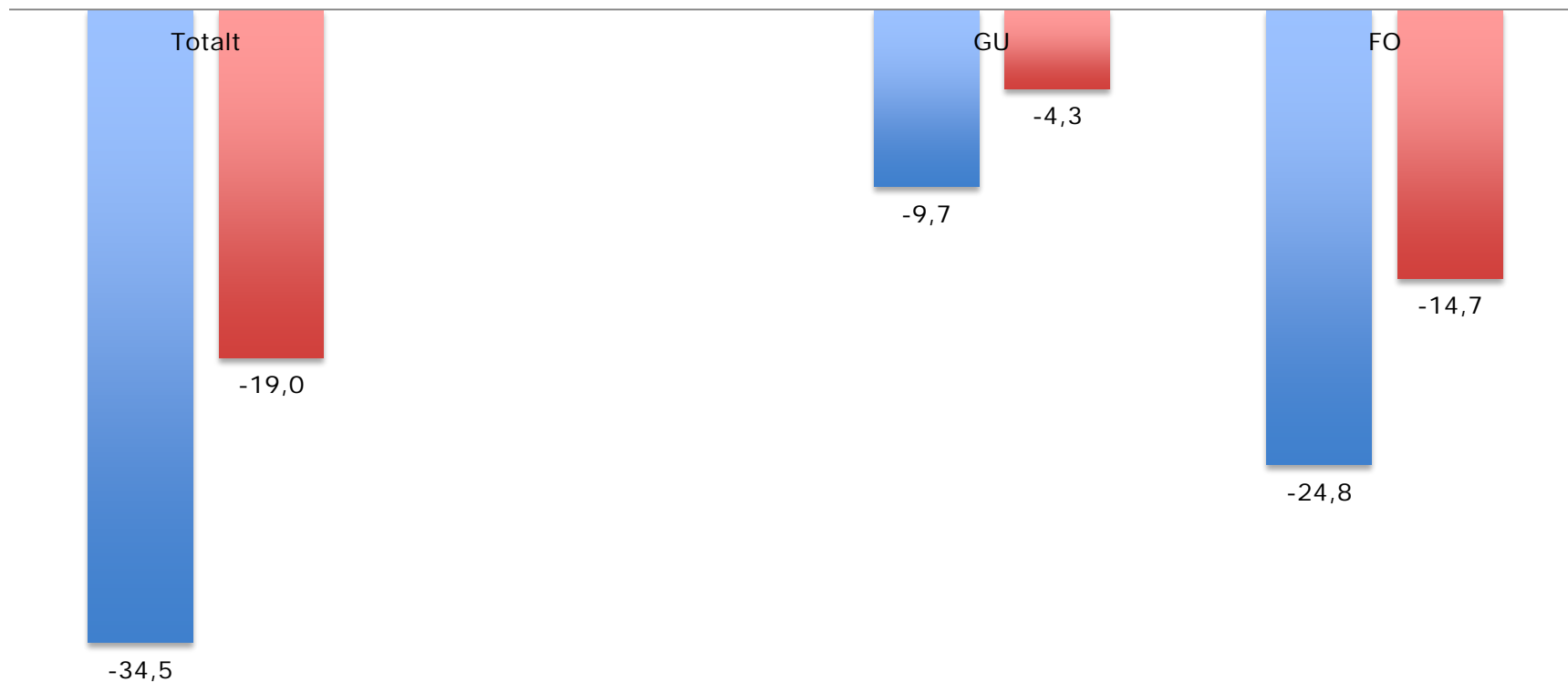


SAM: OMSLUTNING (KOSTNADER) PER INST/ENHET 2015 (JMF 2014, MNKR)

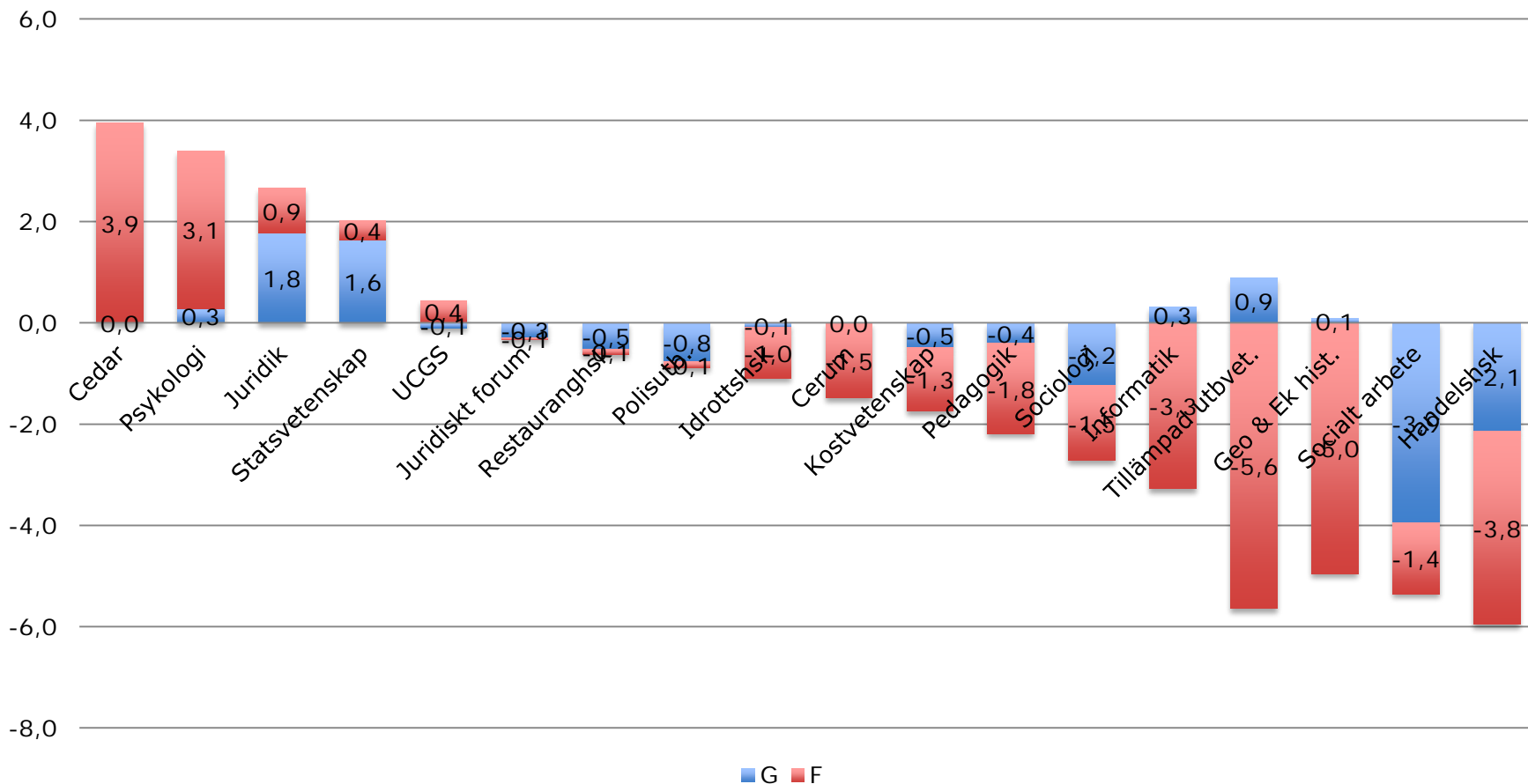


SAM: ÅRETS KAPITALFÖRÄNDRING I JMF MED BUDGET, MNKR

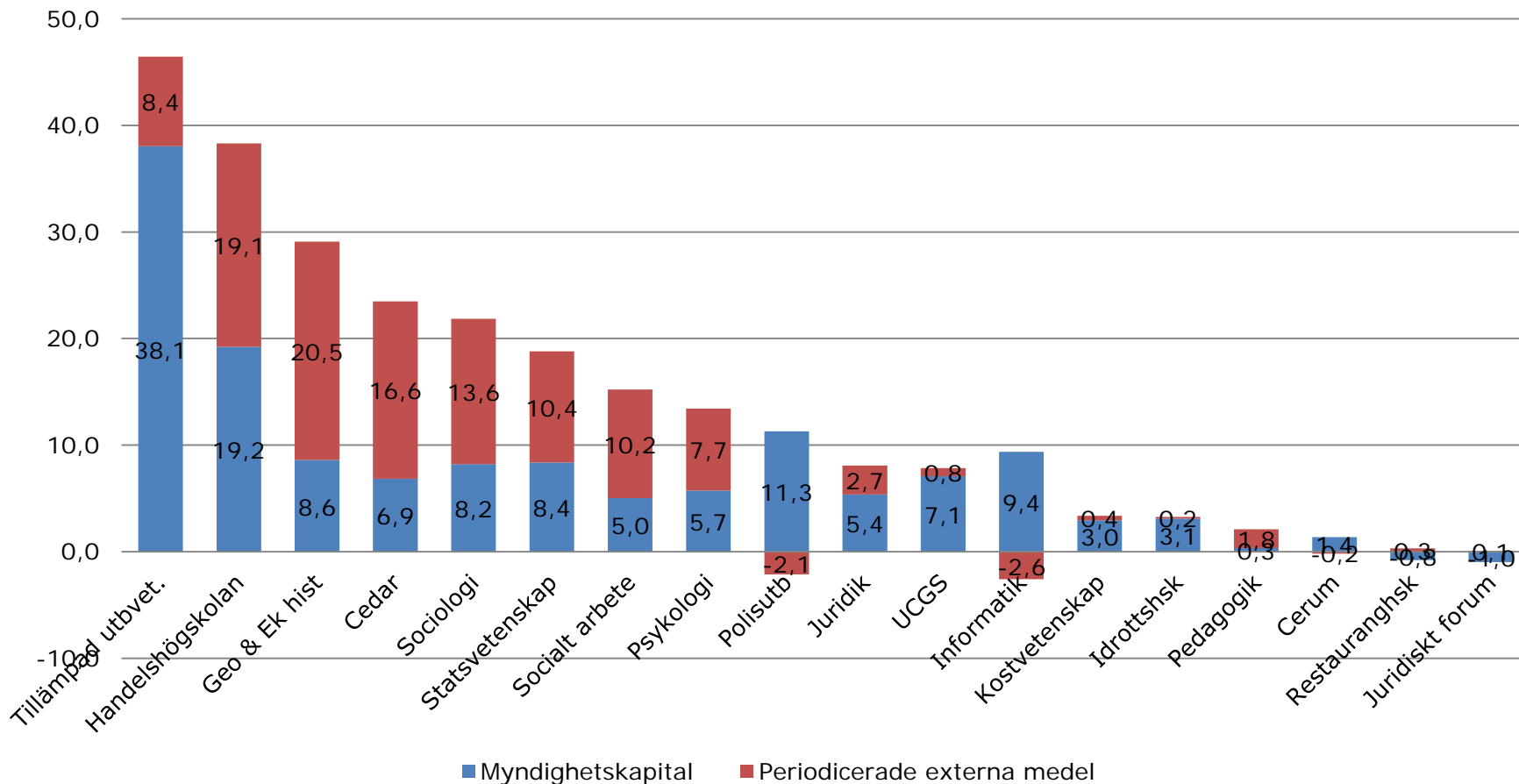
■ Budget ■ Utfall



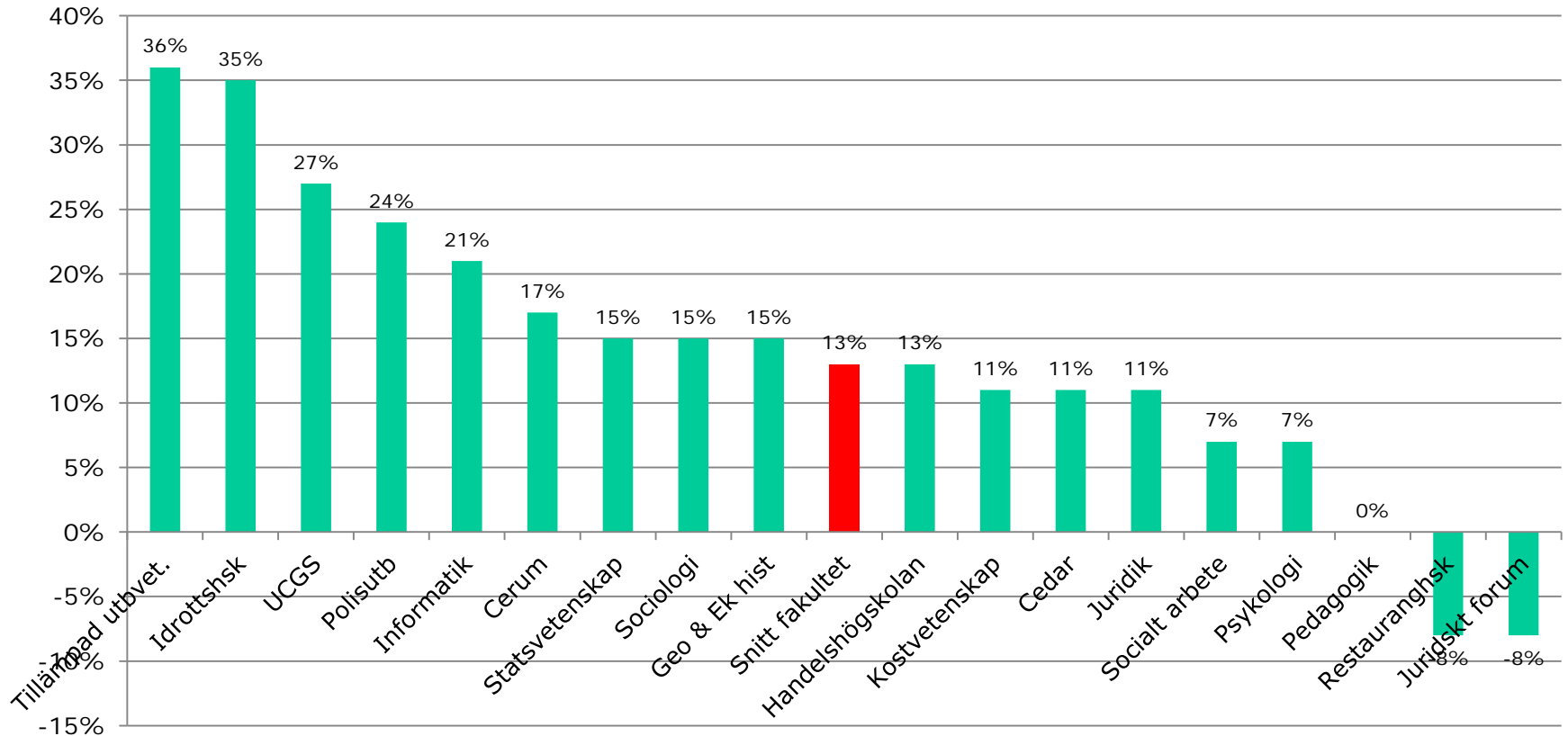
SAM: ÅRETS KAPITALFÖRÄNDRING PER INST/ENHET, MNKR



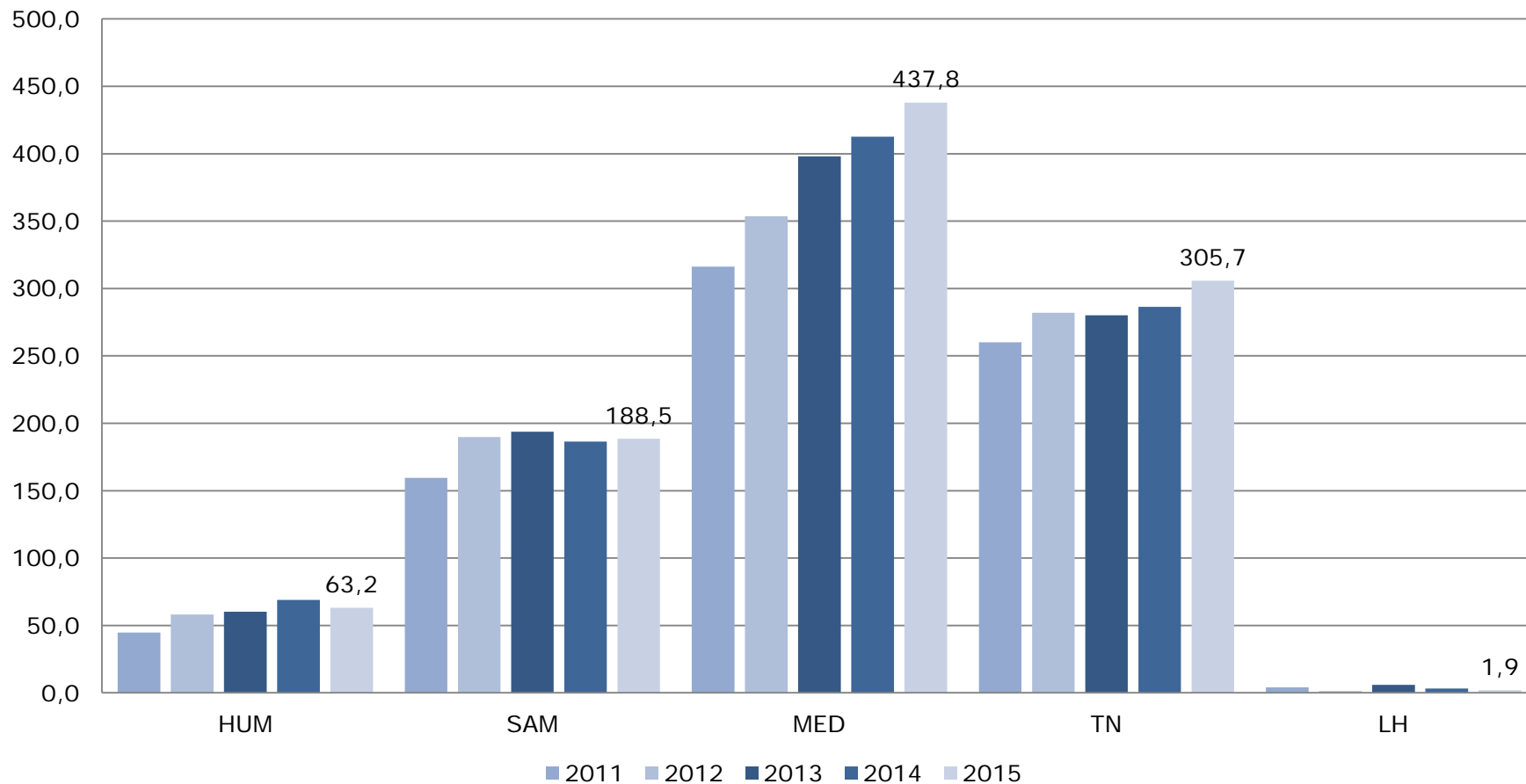
SAM: BALANSERADE MEDEL PER INST/ENHET 2015, MNKR



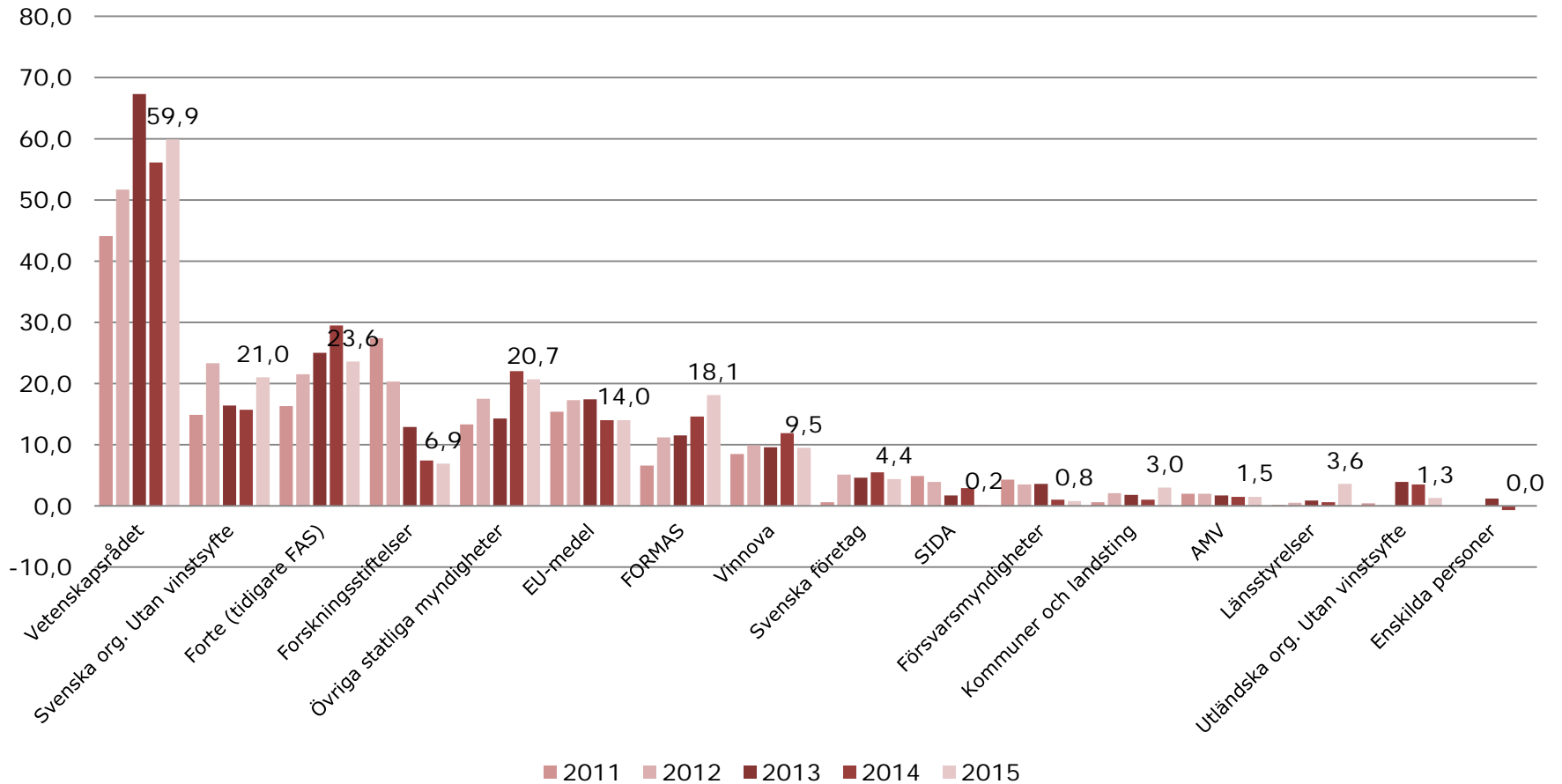
Sam: Balanserat kapital i procent av kostnader



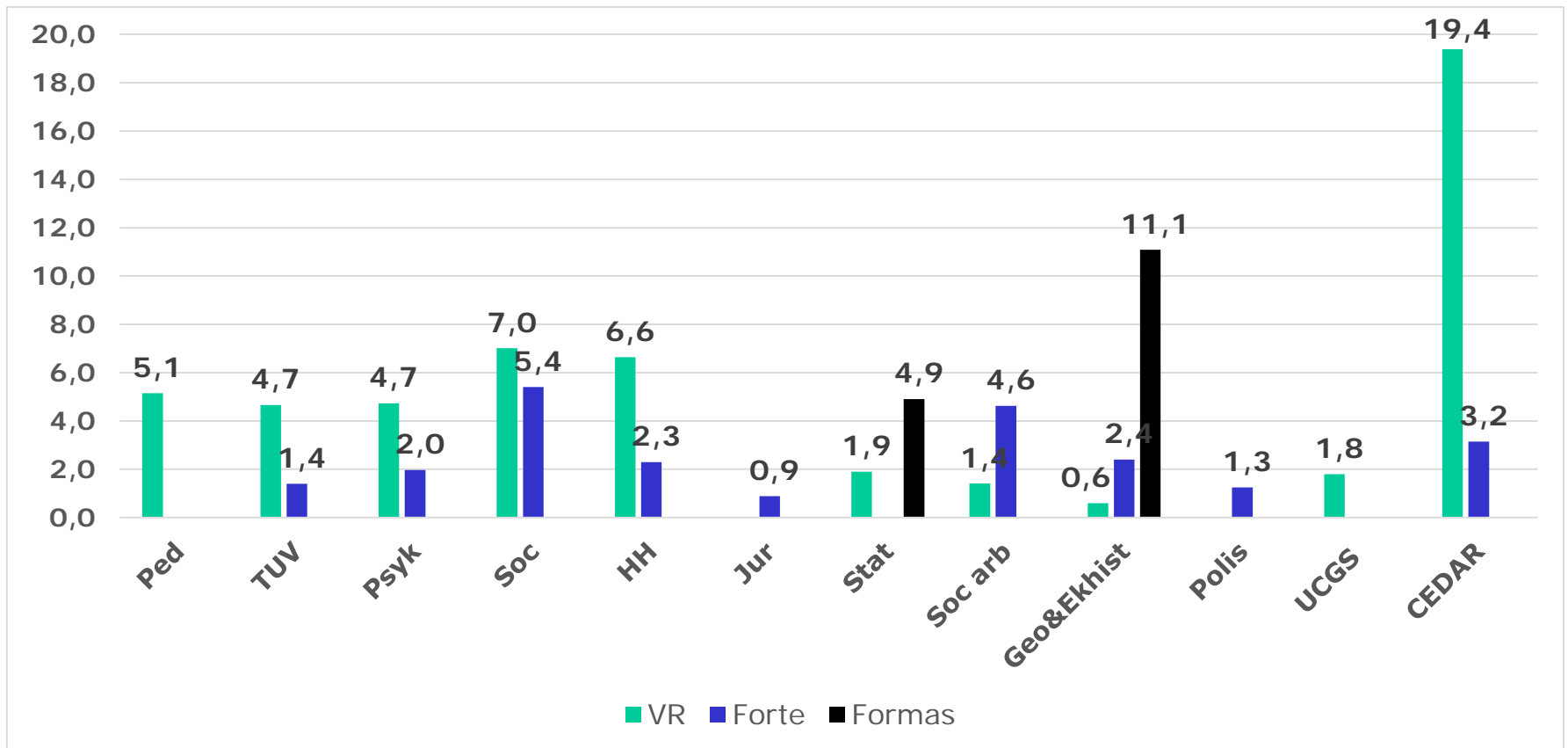
ERHÅLLNA FORSKNINGSBIDRAG 2011 – 2015, MNKR



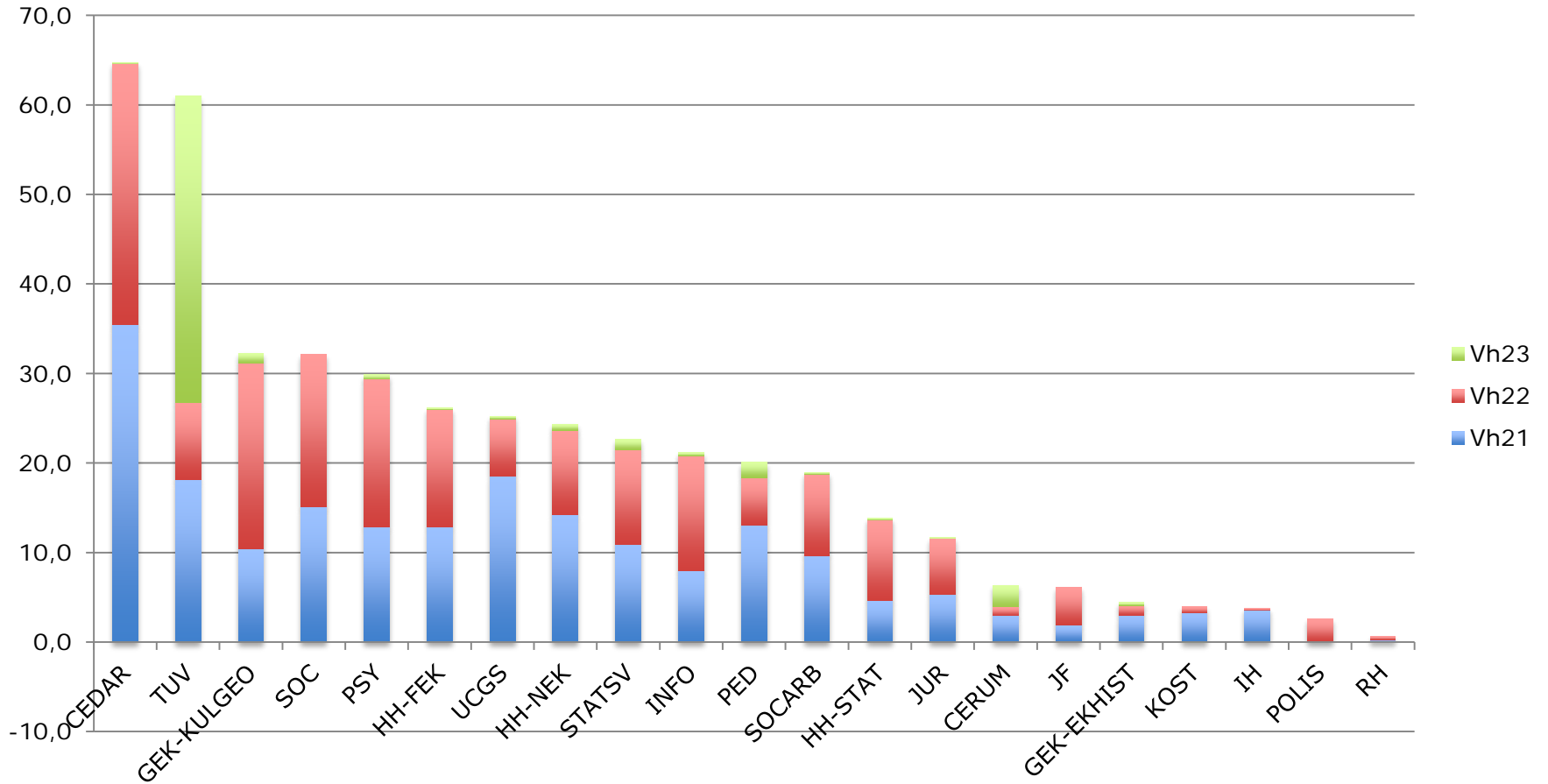
SAM: ERHÅLLNA FORSKNINGSBIDRAG PER FINANSIÄR 2011 – 2015, MNKR



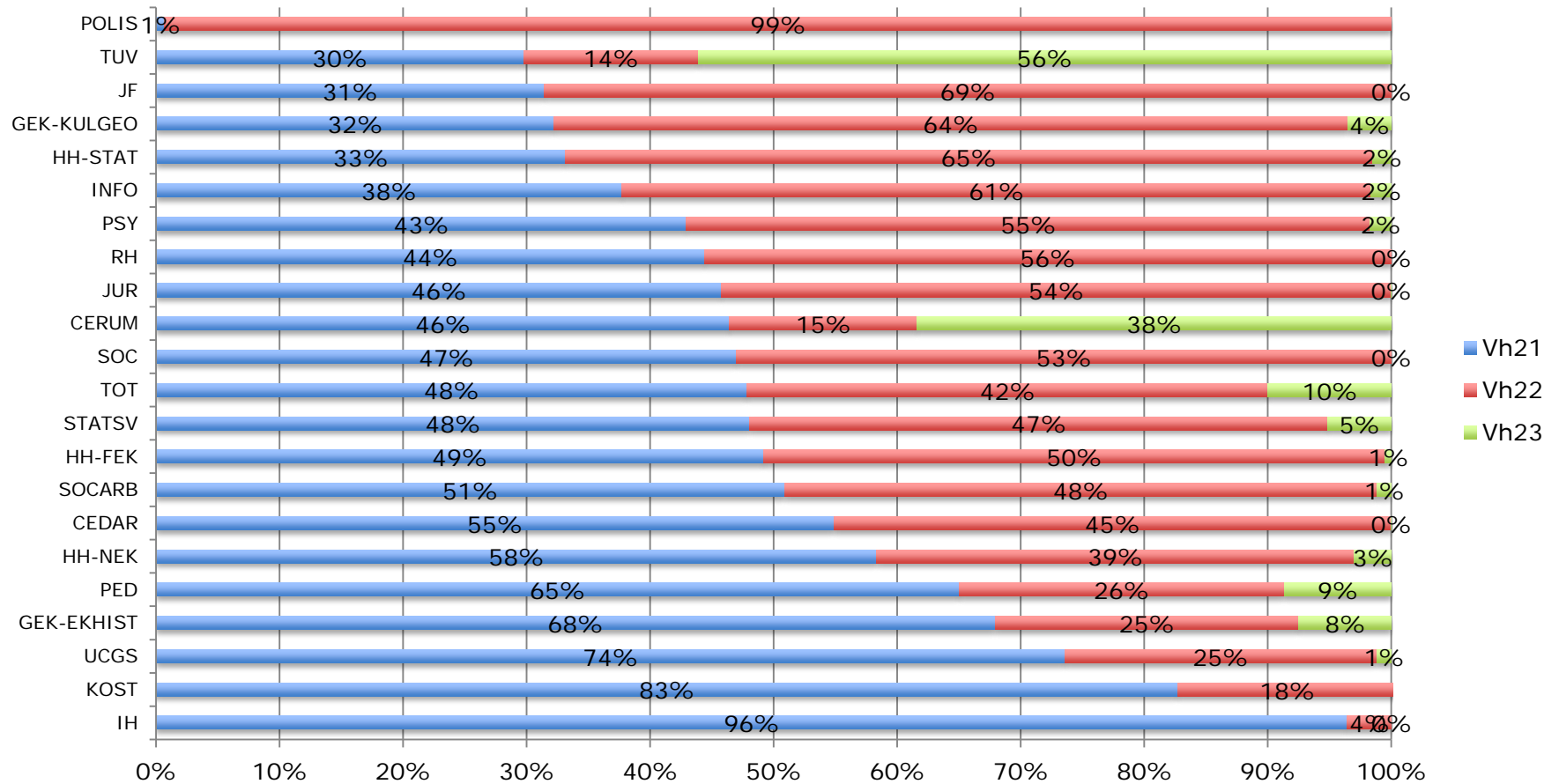
Erhållna forskningsbidrag 2015 per finansiär (urval), mnkr



SAM: FORSKNINGSINTÄKTER 2015, MNKR



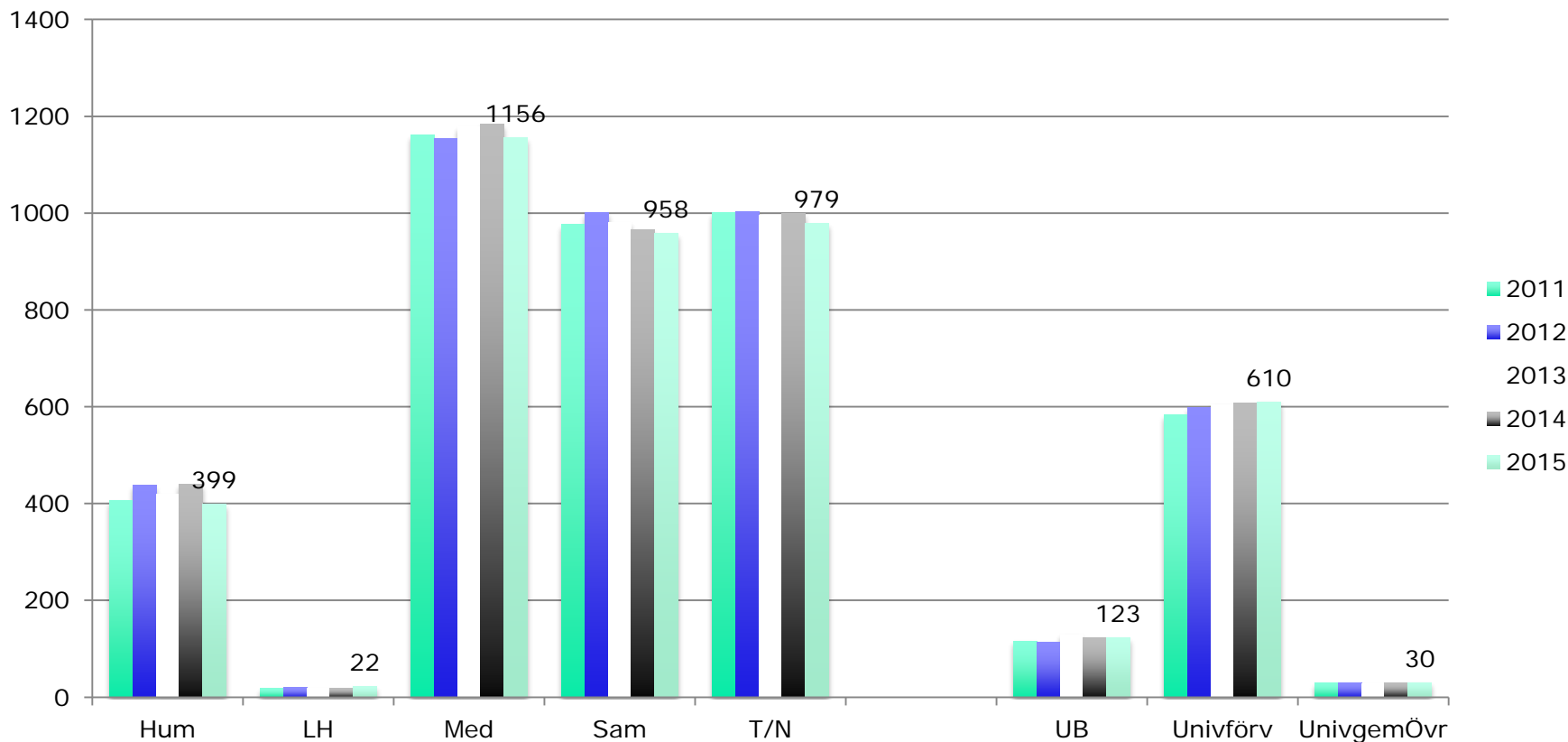
SAM: FORSKNINGSFINANSIERING 2015



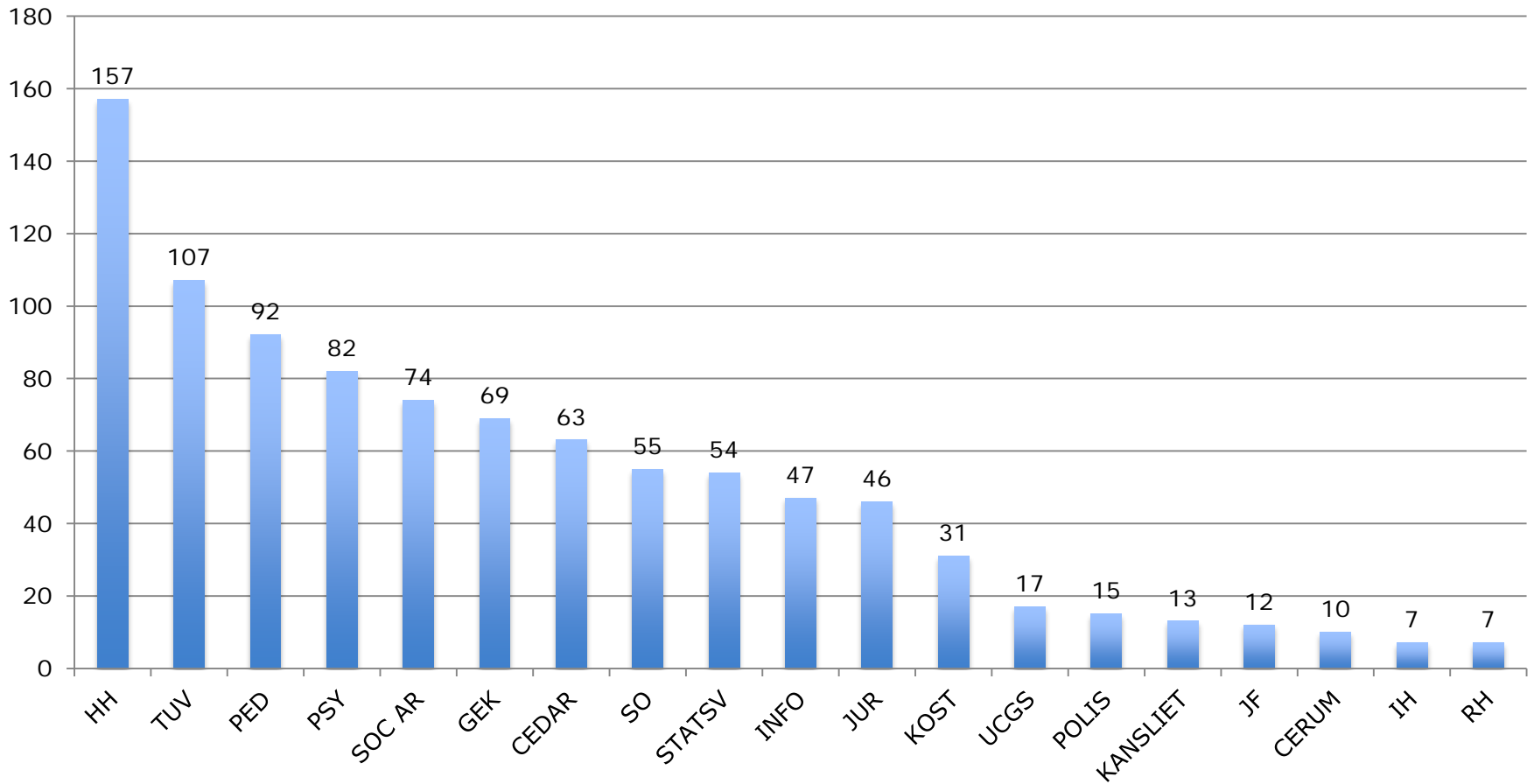
PERSONAL



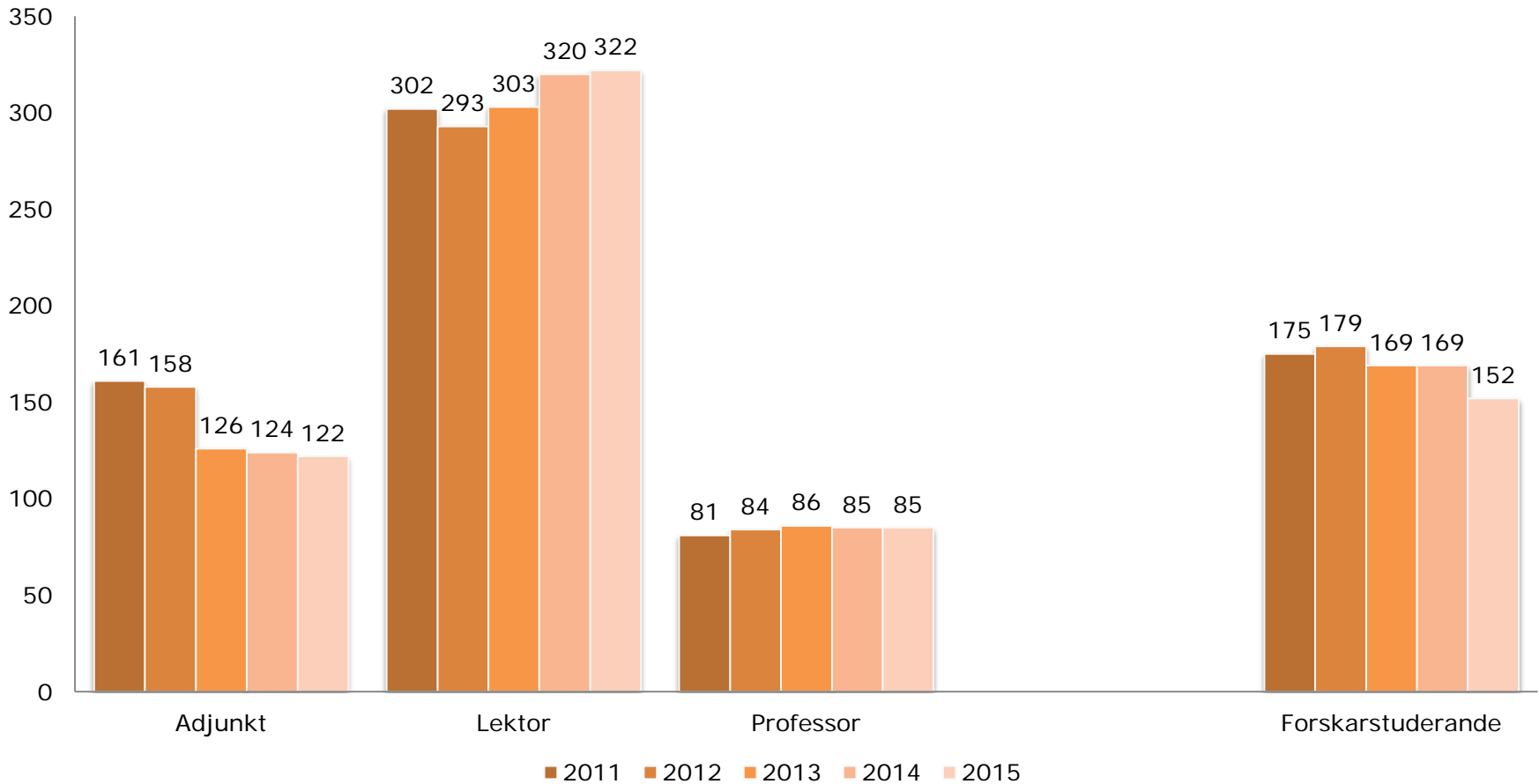
UmU: Antal anställda per Okt (4277)



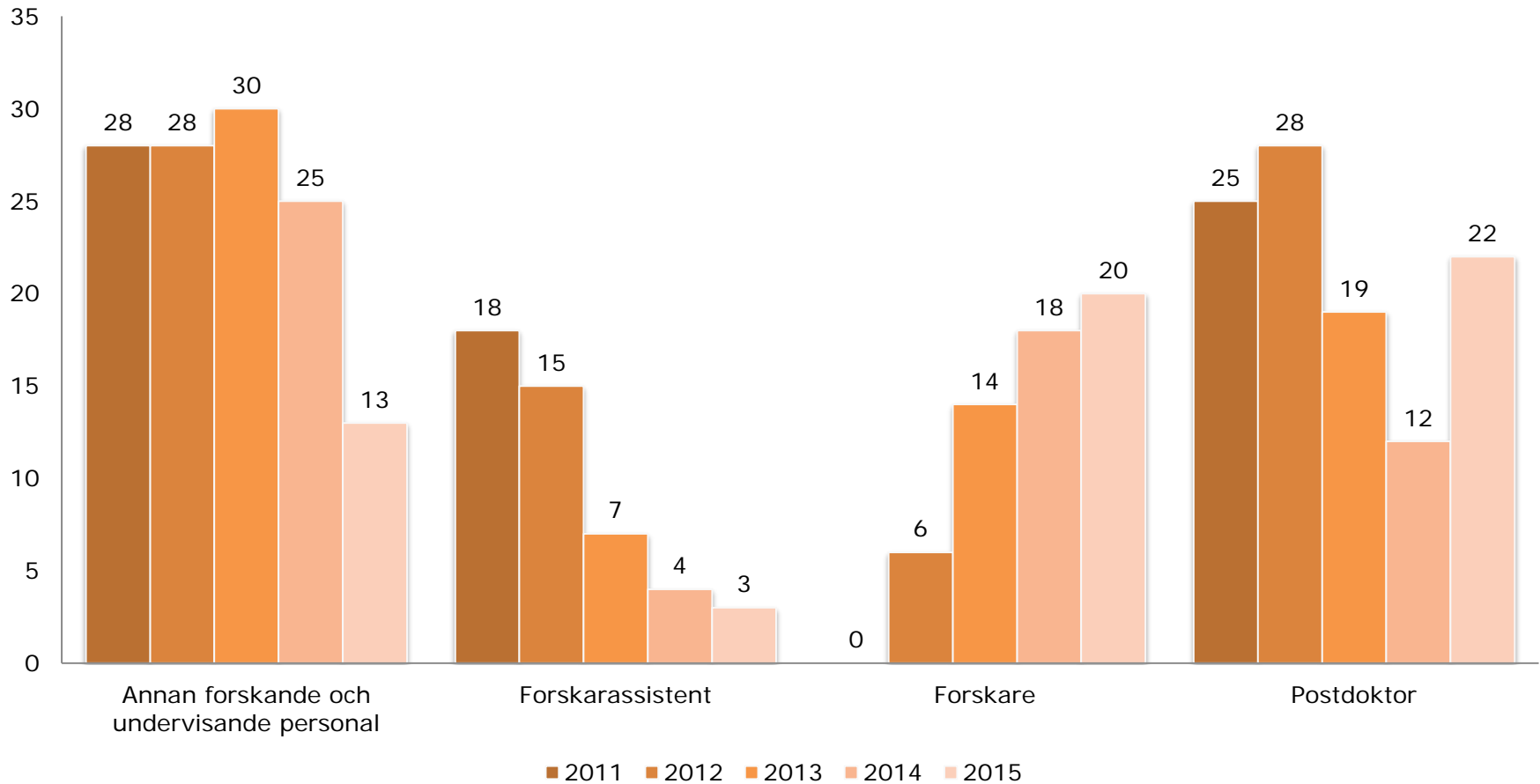
SAM: ANTAL ANSTÄLLDA per Okt.



SAM: ANTAL ANSTÄLLDA PER BEFATTNINGSKATEGORI



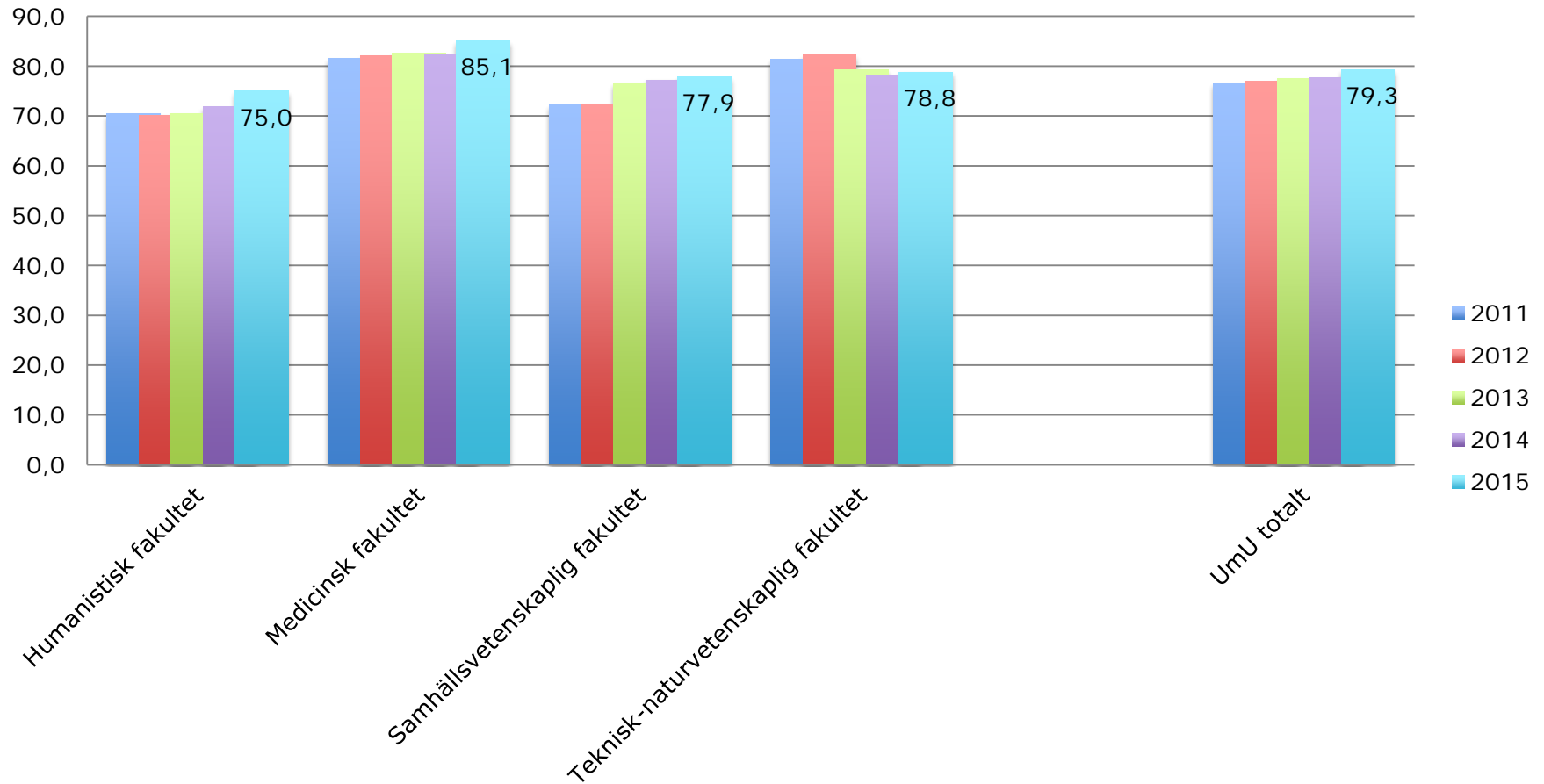
SAM: ANTAL ANSTÄLLDA PER BEFATTNINGSKATEGORI



SAM: ANTAL ANSTÄLLDA PER BEFATTNINGSKATEGORI



UmU: ANDEL DISPUTERADE PER FAKULTET (Lärare)



Andel disputerade lärare (%)

Lärarkategori: Lärare

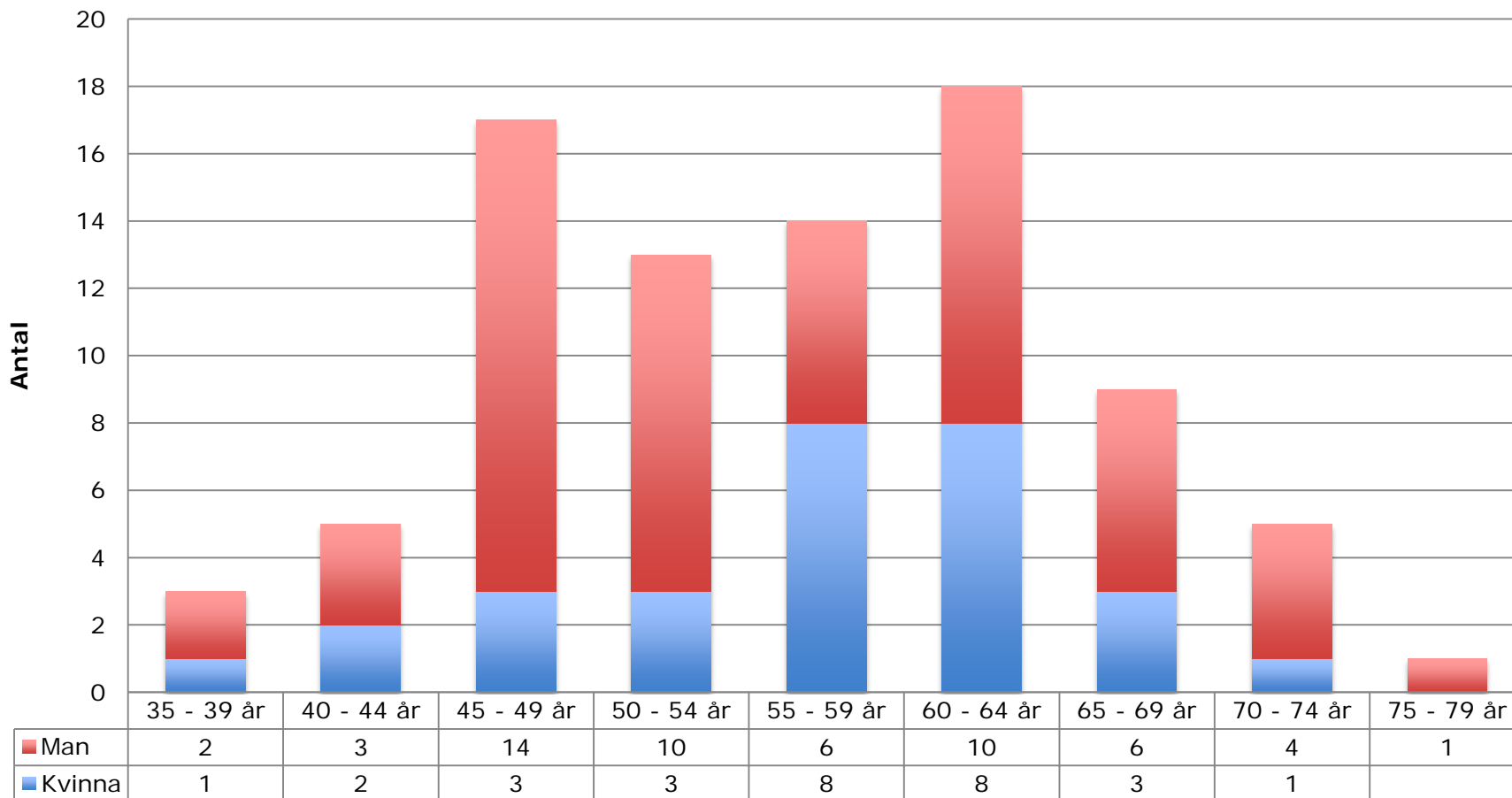
Månad: Okt

Fakultet/motsvarande: Samhällsvetenskaplig fakultet

Enhet/ motsvarande	2011	2012	2013	2014	2015
2050 Enheten för polisutbildning vid Umeå universitet	33,3	50,0	60,0	40,0	30,0
2180 Pedagogiska institutionen	50,6	52,7	57,8	61,3	66,7
2193 Institutionen för tillämpad utbildningsvetenskap	59,3	54,5	64,2	64,9	67,9
2200 Institutionen för psykologi	89,6	93,2	92,5	90,9	93,5
2220 Sociologiska institutionen	92,5	87,8	92,1	94,6	96,9
2260 Institutionen för nationalekonomi	100,0				
2270 Handelshögskolan vid Umeå universitet	81,4				
2273 Handelshögskolan		88,0	91,8	88,0	84,4
2300 Juridiska institutionen	51,1	41,7	48,5	59,4	56,3
2310 Juridiskt forum		87,5	75,0	85,7	85,7
2340 Statsvetenskapliga institutionen	87,5	81,3	90,6	90,0	87,9
2360 Ekonomisk historia	100,0				100,0
2380 Statistiska institutionen	86,4				
2400 Institutionen för socialt arbete	64,9	61,8	66,0	66,7	70,9
2500 Kulturgeografi	100,0	97,4	97,0	96,9	96,6
2700 Institutionen för informatik	78,8	81,3	80,0	82,8	81,3
2750 Institutionen för kostvetenskap	44,4	44,4	45,8	59,1	56,5
2800 Centrum för regionalvetenskap	100,0	100,0	100,0	100,0	100,0
2850 Umeå centrum för genusstudier (UCGS)	100,0	100,0	90,0	85,7	88,9
2880 Restauranghögskolan vid Umeå universitet	0,0	25,0	40,0	33,3	33,3
2910 Demografiska databasen	100,0	100,0	100,0	100,0	100,0
Total	72,3	72,4	76,5	77,2	77,9



SAM: PROFESSORER (ÅLDER&KÖN)

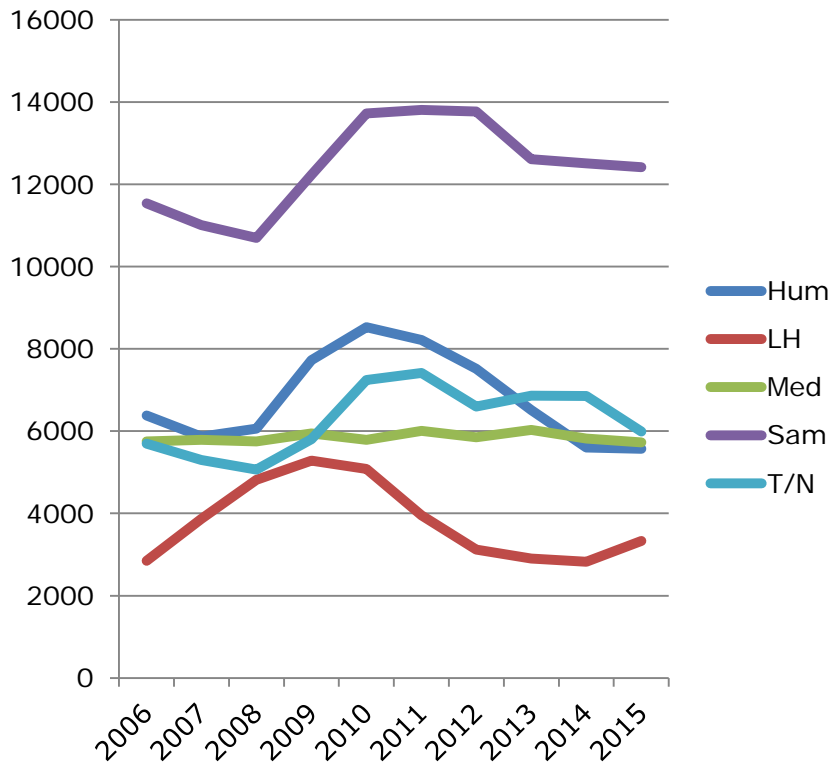


GRUNDUTBILDNING

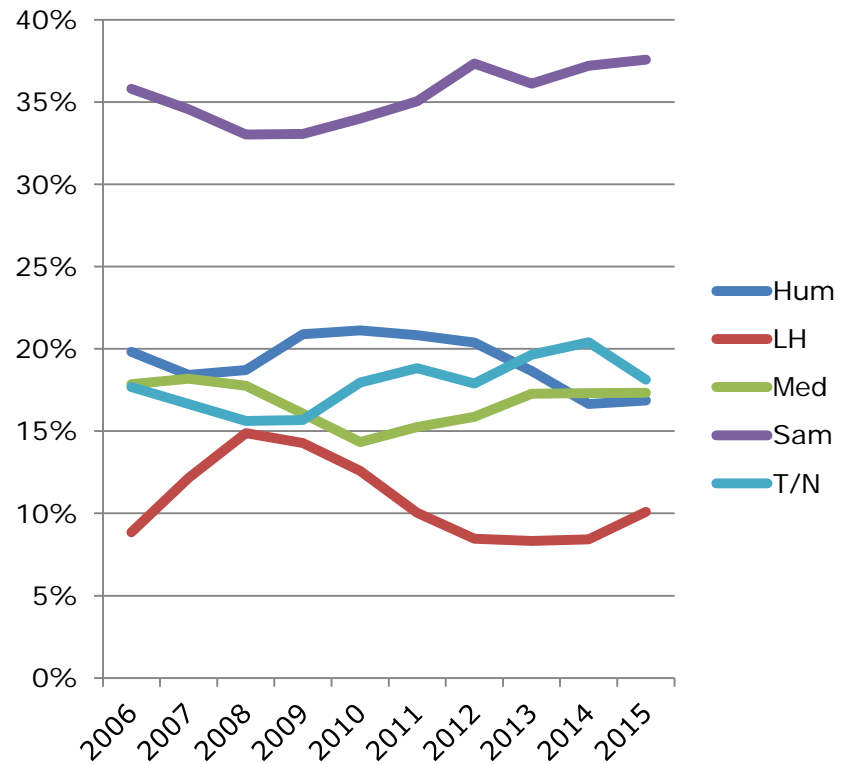


UmU: TOTALT ALLA STUDENTER

ANTAL

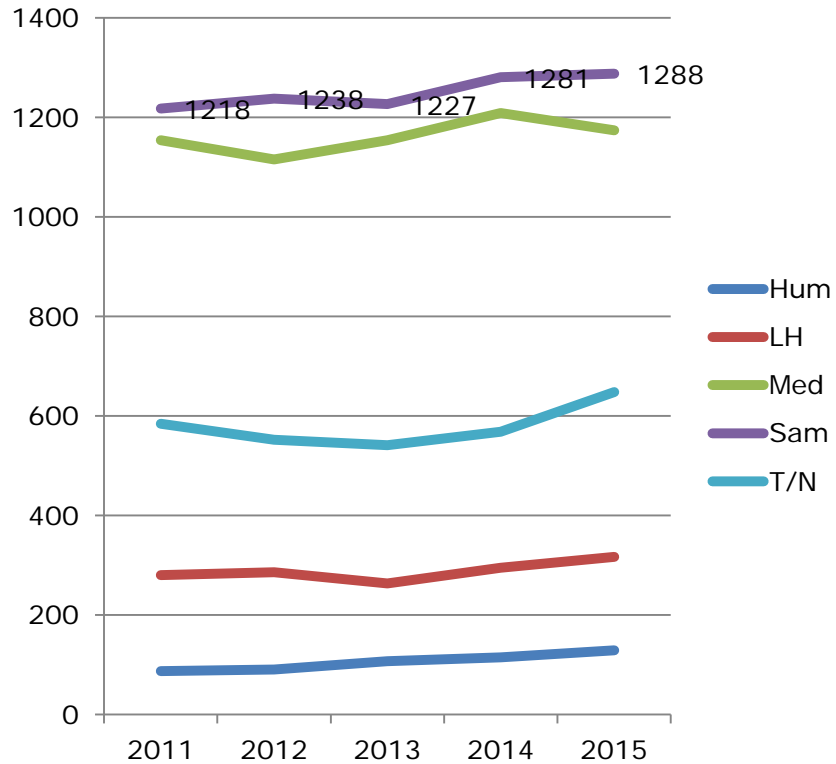


ANDEL

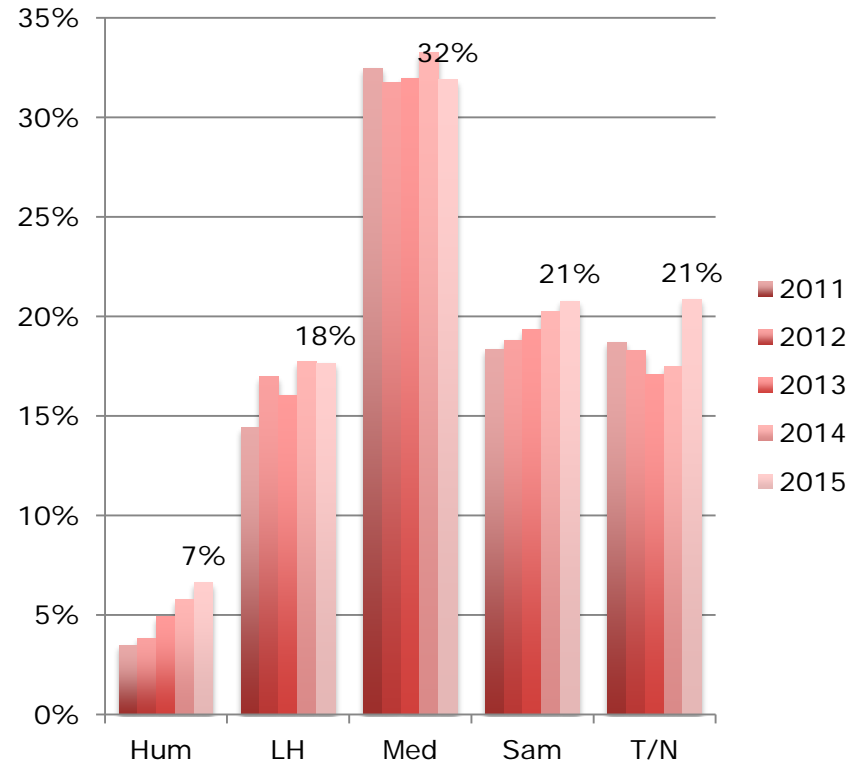


AVANCERAD NIVÅ (HSTK)

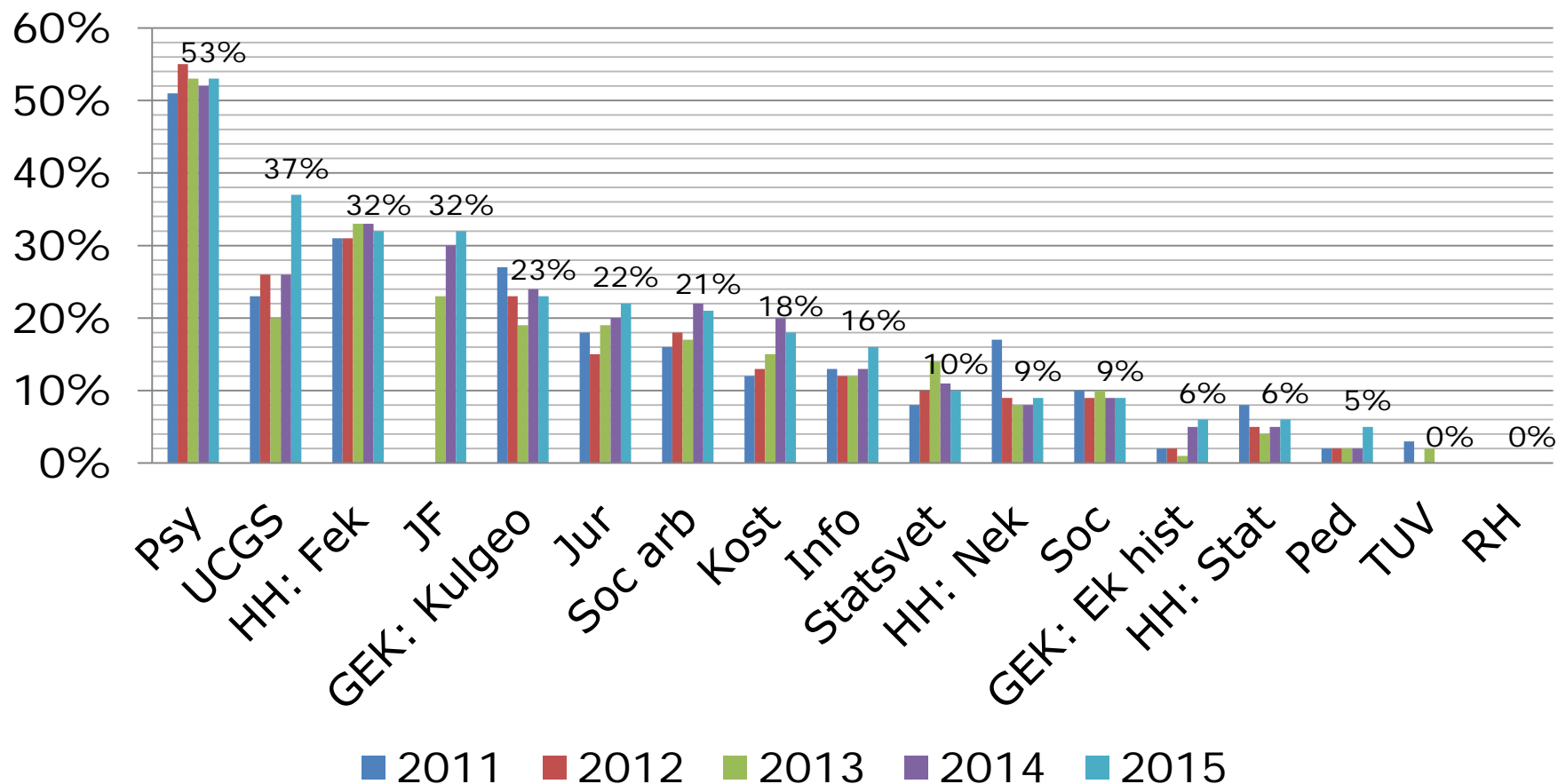
ANTAL



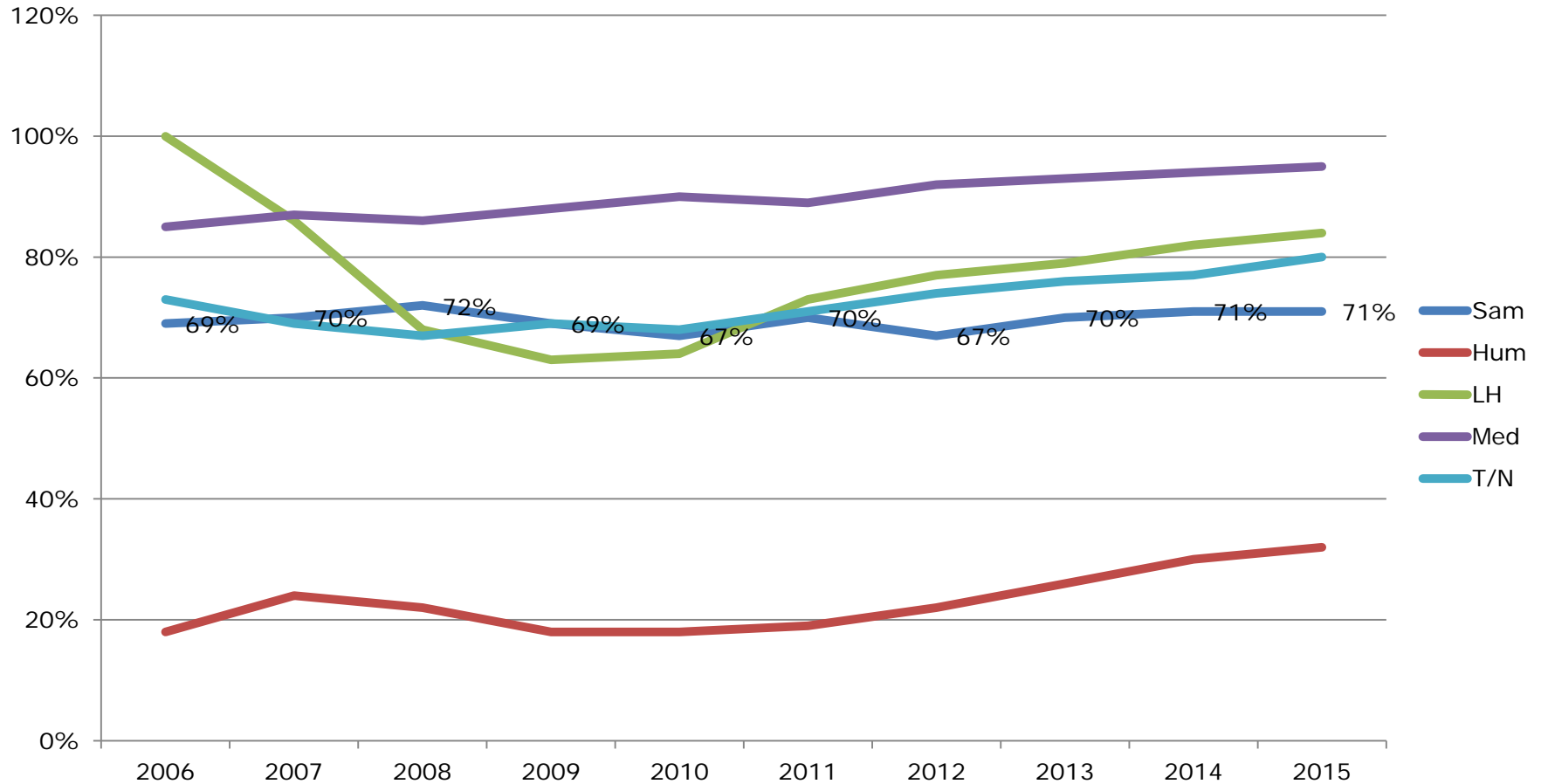
ANDEL



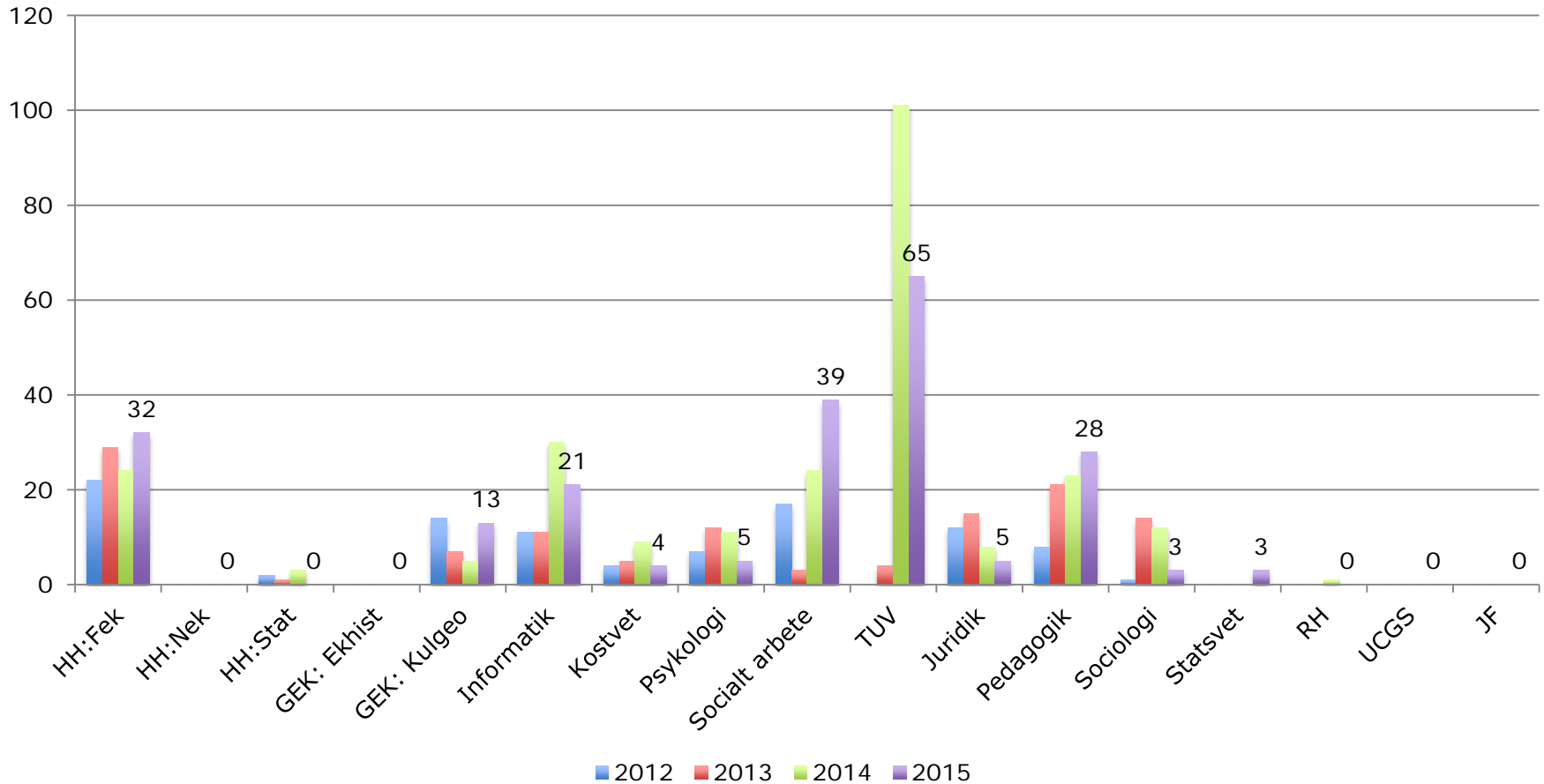
SAM:ANDEL HST PÅ AVANCERAD NIVÅ (exkl.LH,UU)



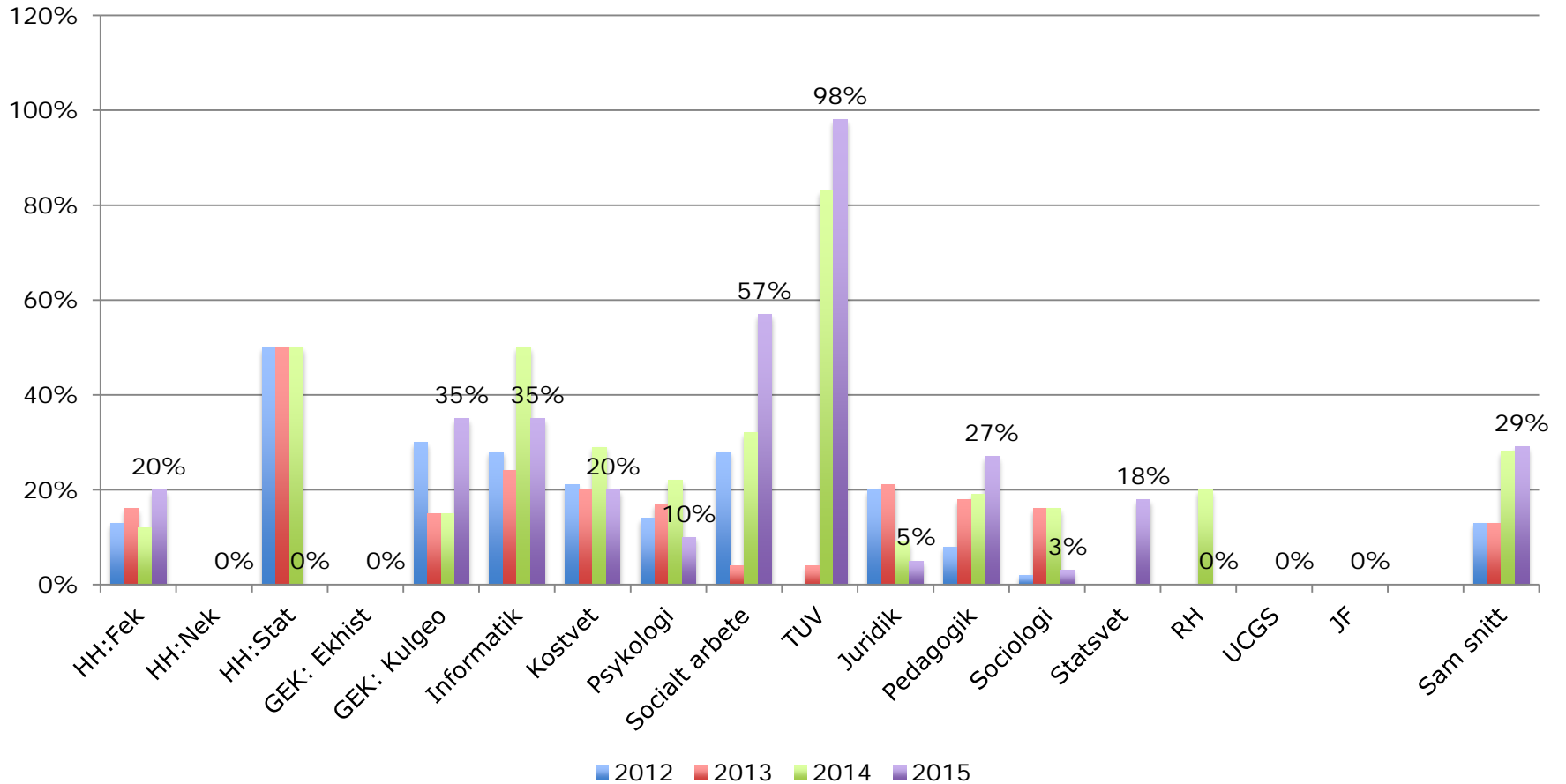
ANDEL PROGRAMSTUDENTER (ANTAL)



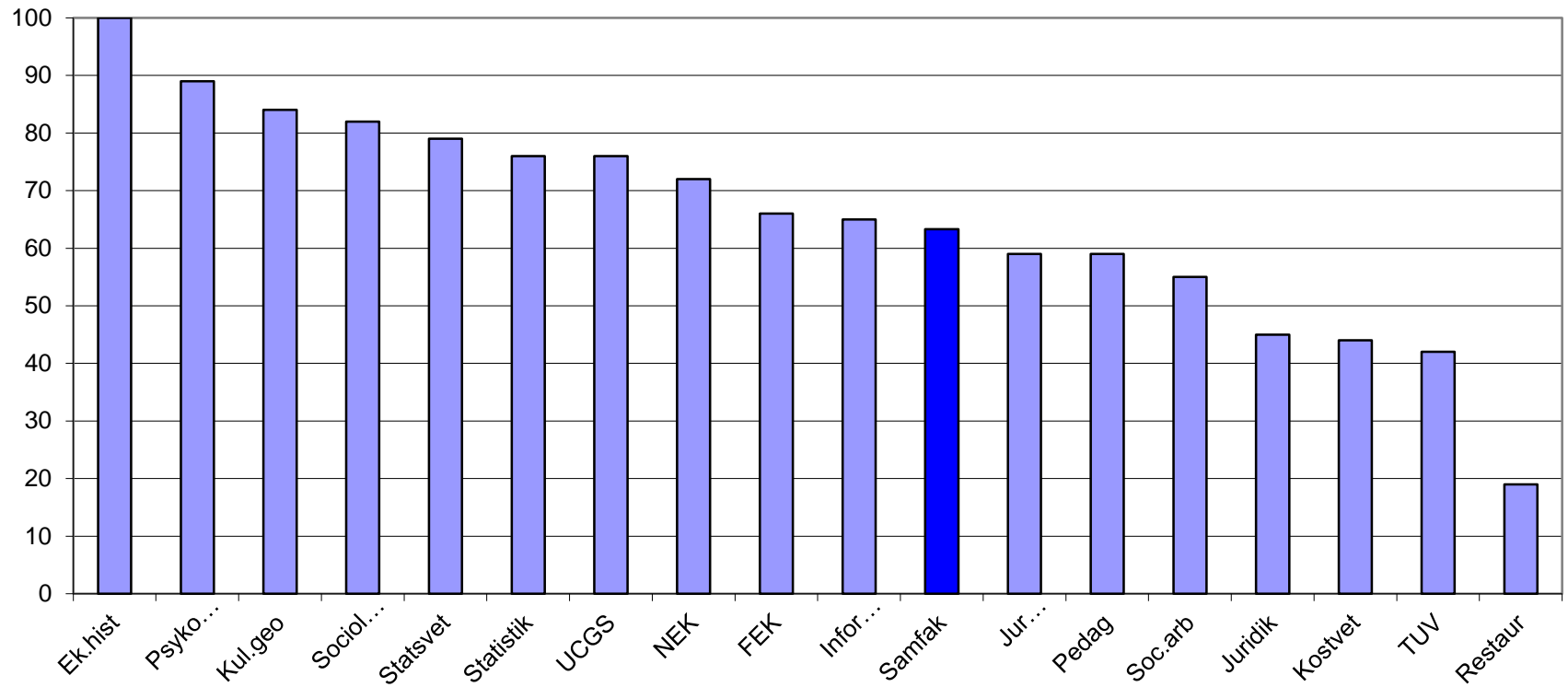
SAM: ANTAL EXTERNA EXAMENSARBETEN



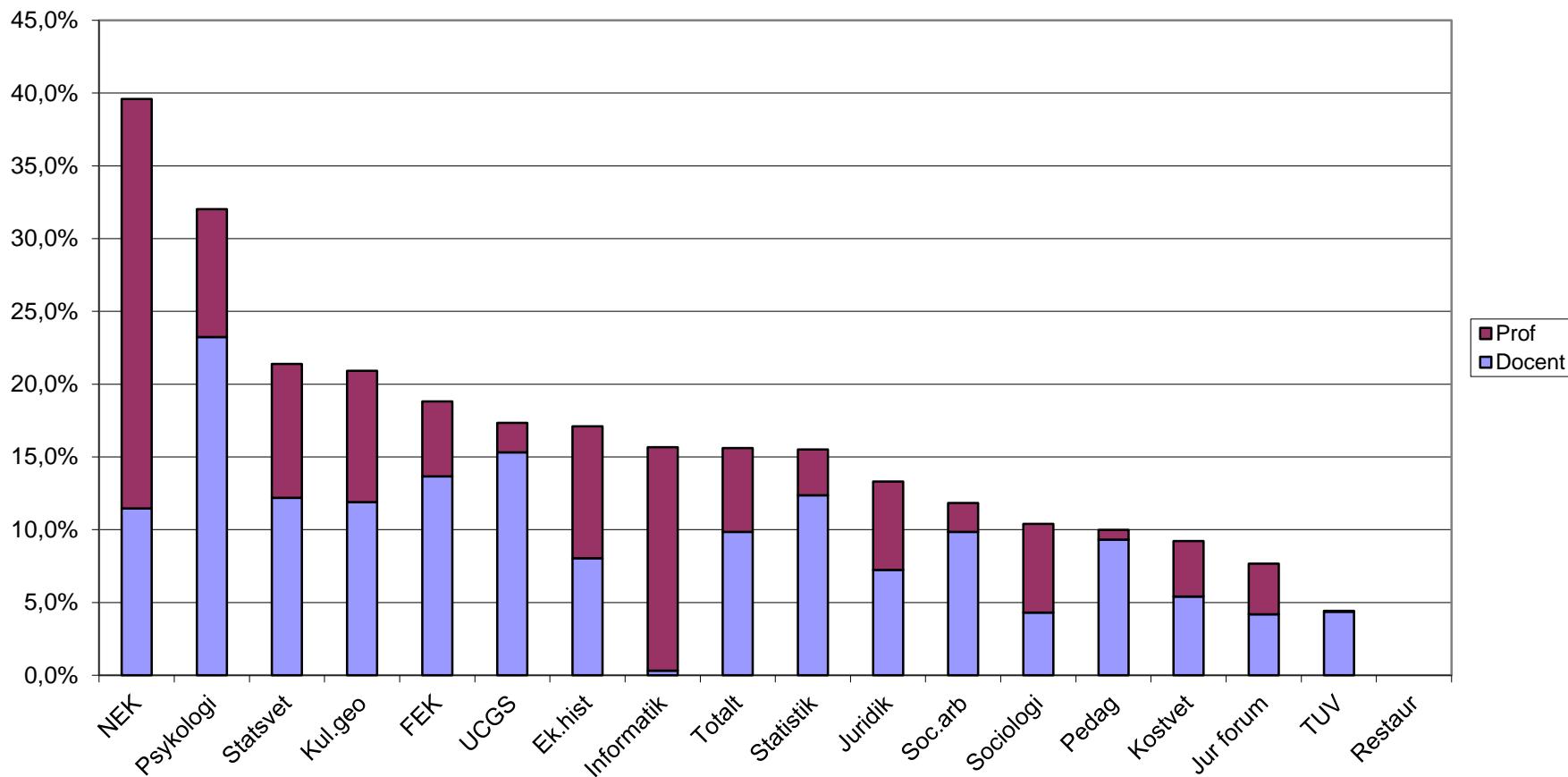
SAM: ANDEL EXTERNA EXAMENSARBETEN



Andel disputerade lärare i GU 2015 (%)

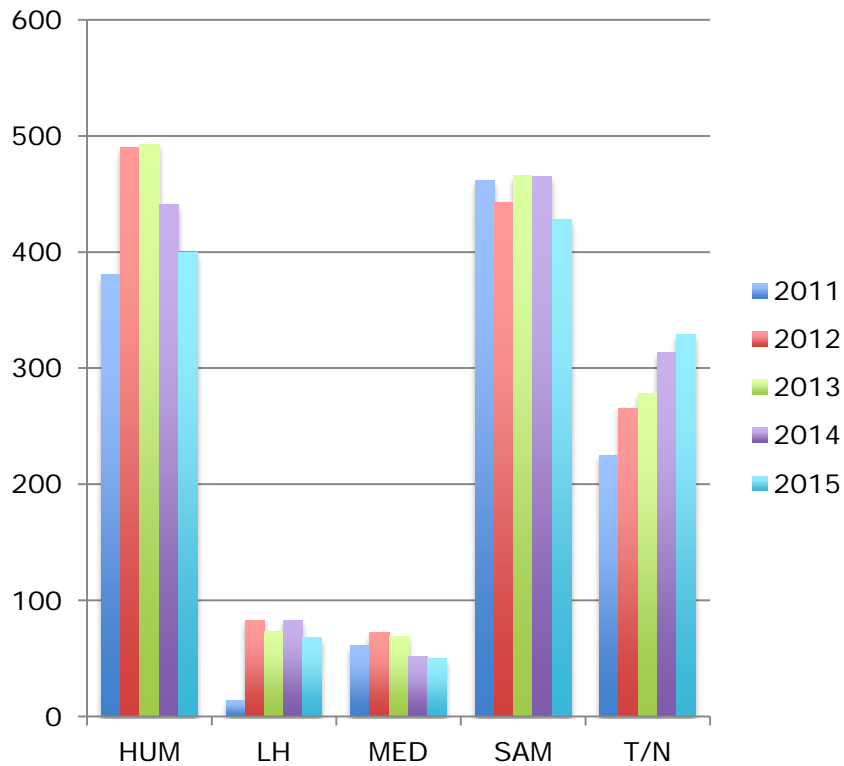


Andelen undervisning (GU) som genomförs av docenter och professorer 2015 enligt BPS (procent).

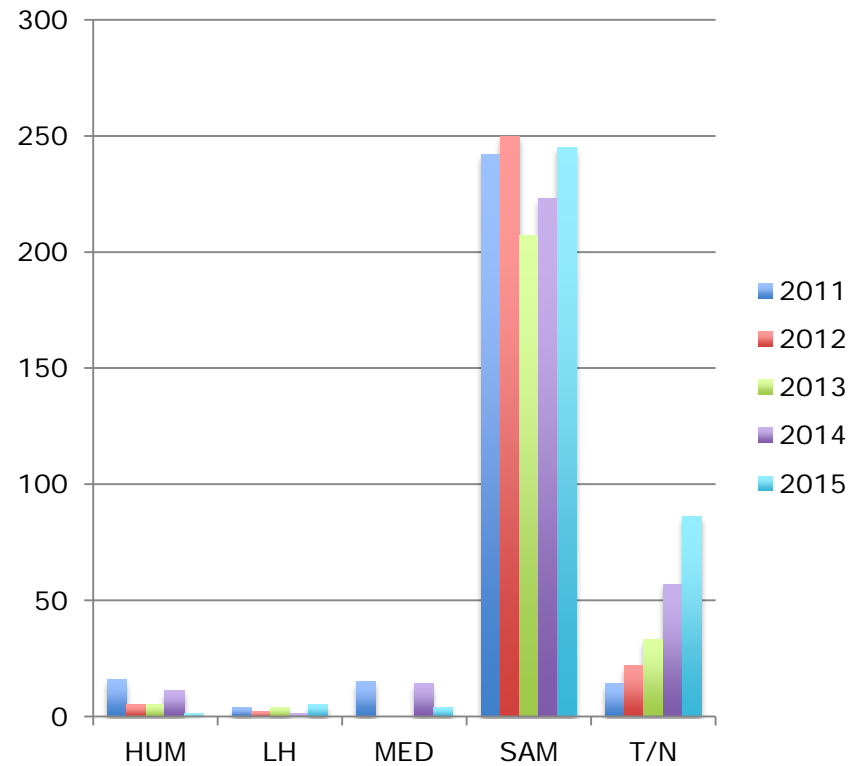


INTERNATIONALISING

IN

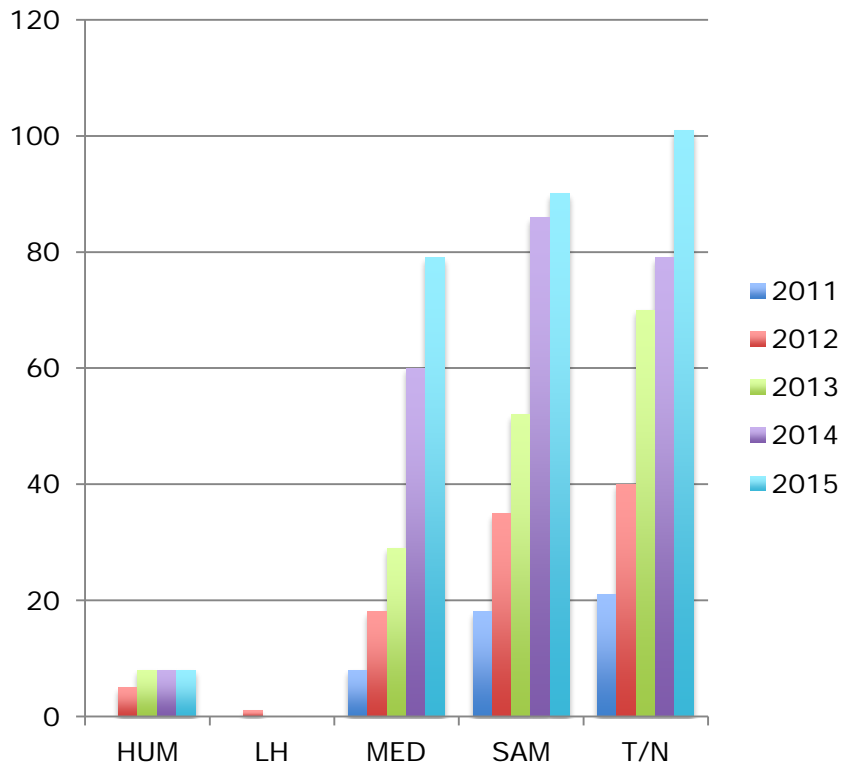


UT

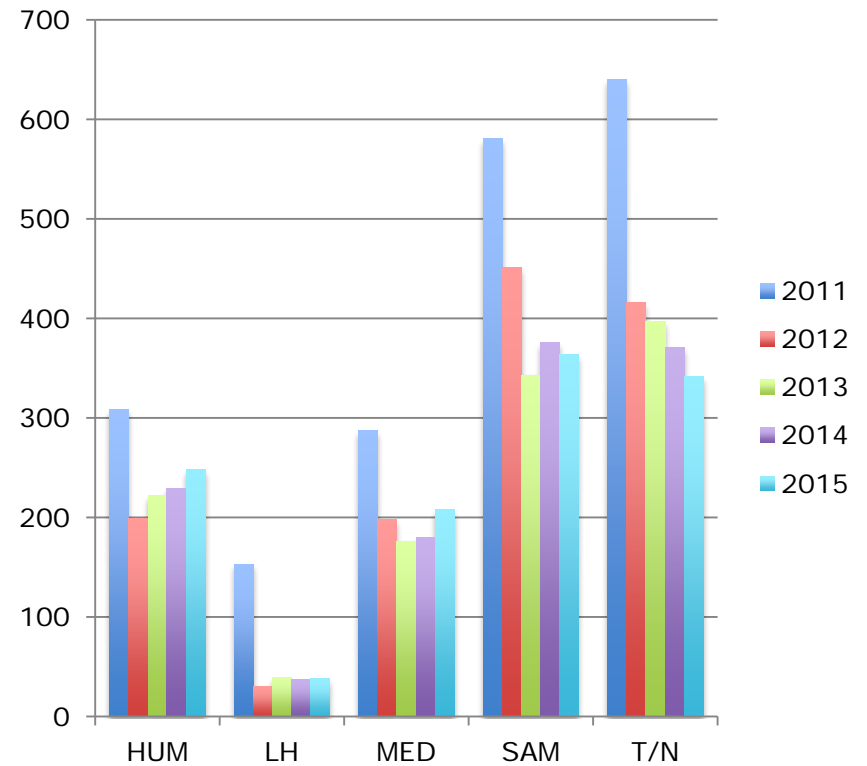


INTERNATIONALISERING

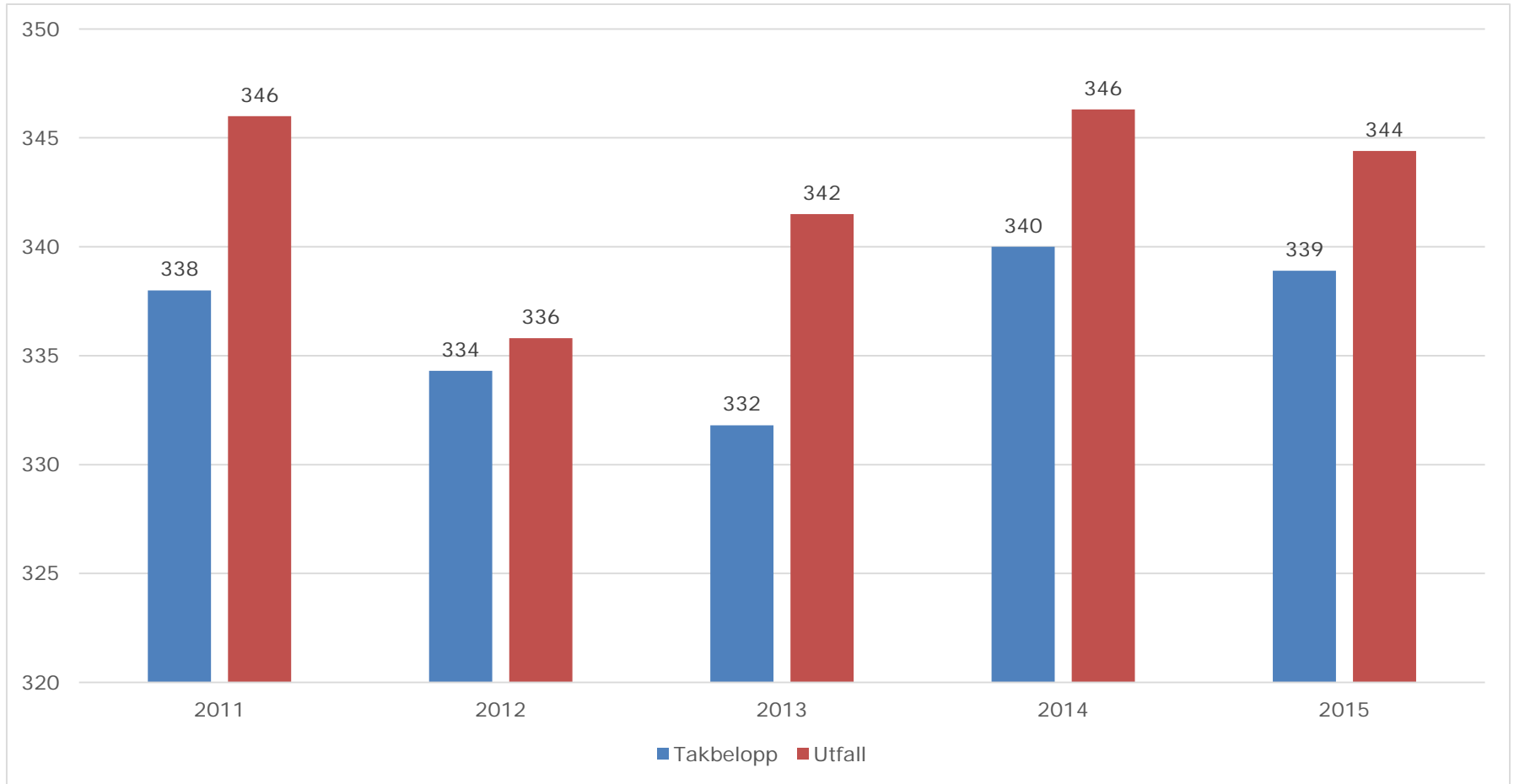
AVGIFT



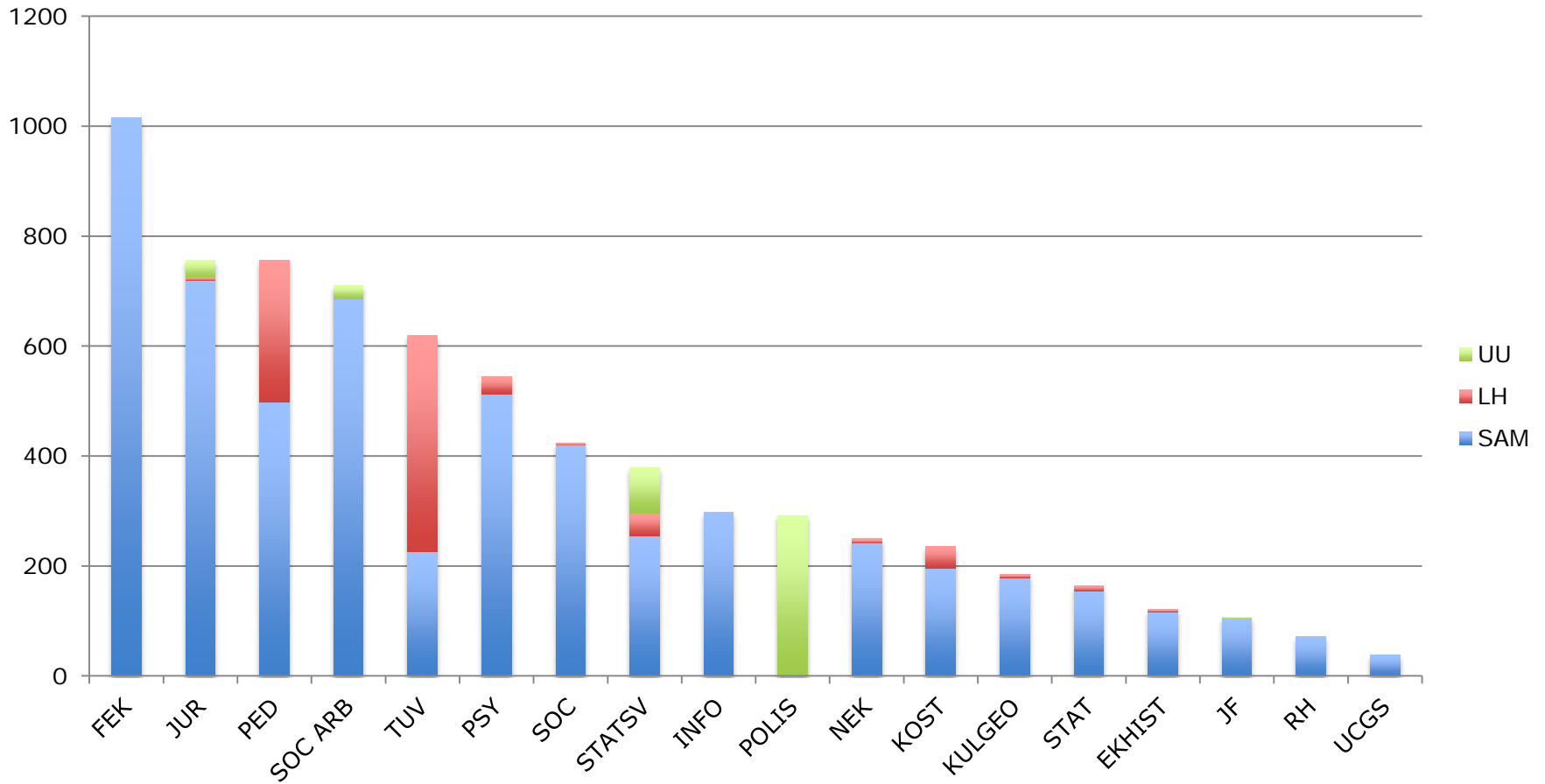
FREE



SAM: TAKBELOPP OCH UTFALL, MNKR



SAM: ANTAL HST PER INST/ENHET 2015



FORSKARUTBILDNING

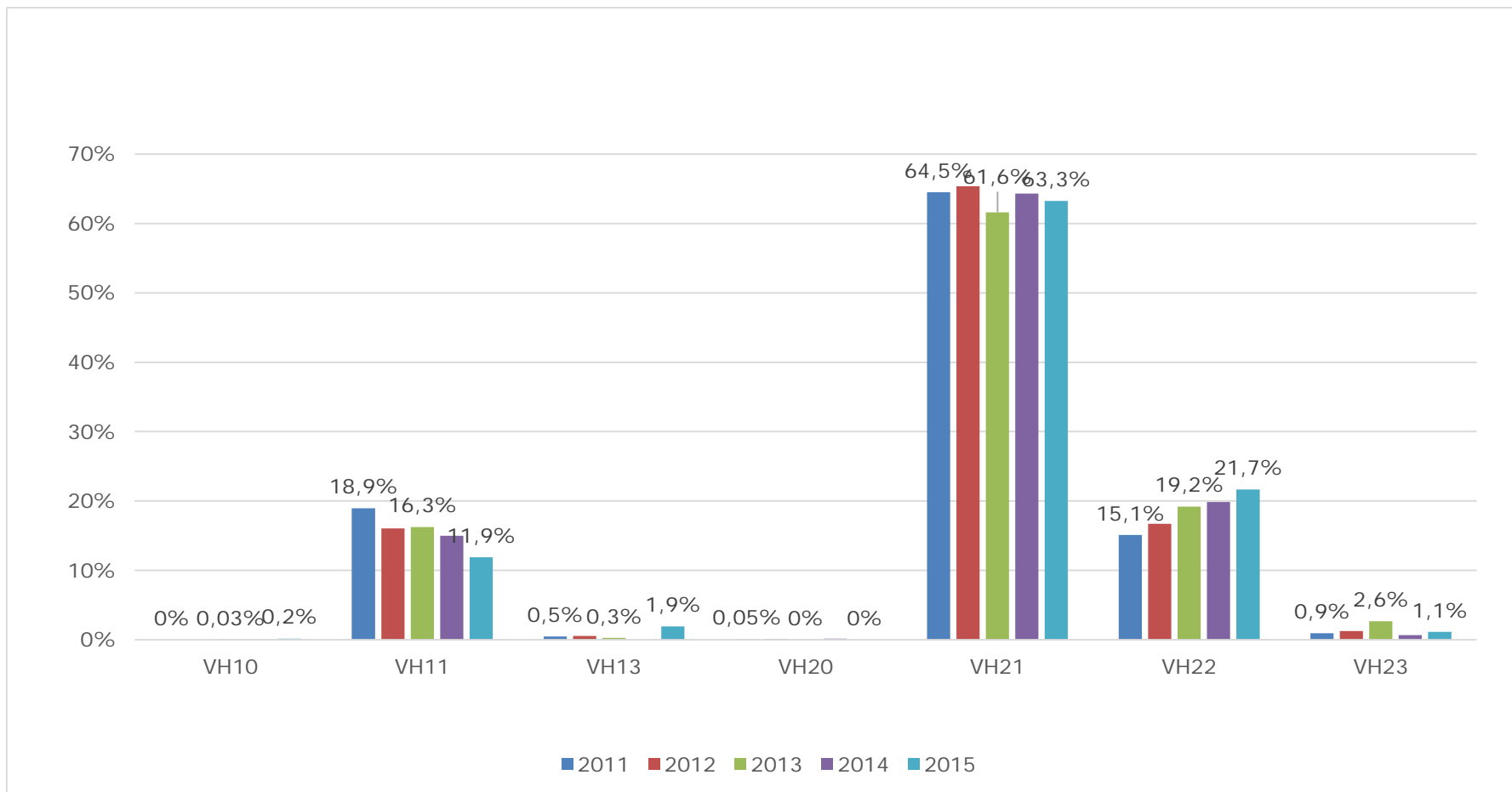


Antal antagna doktorander per fakultet och år

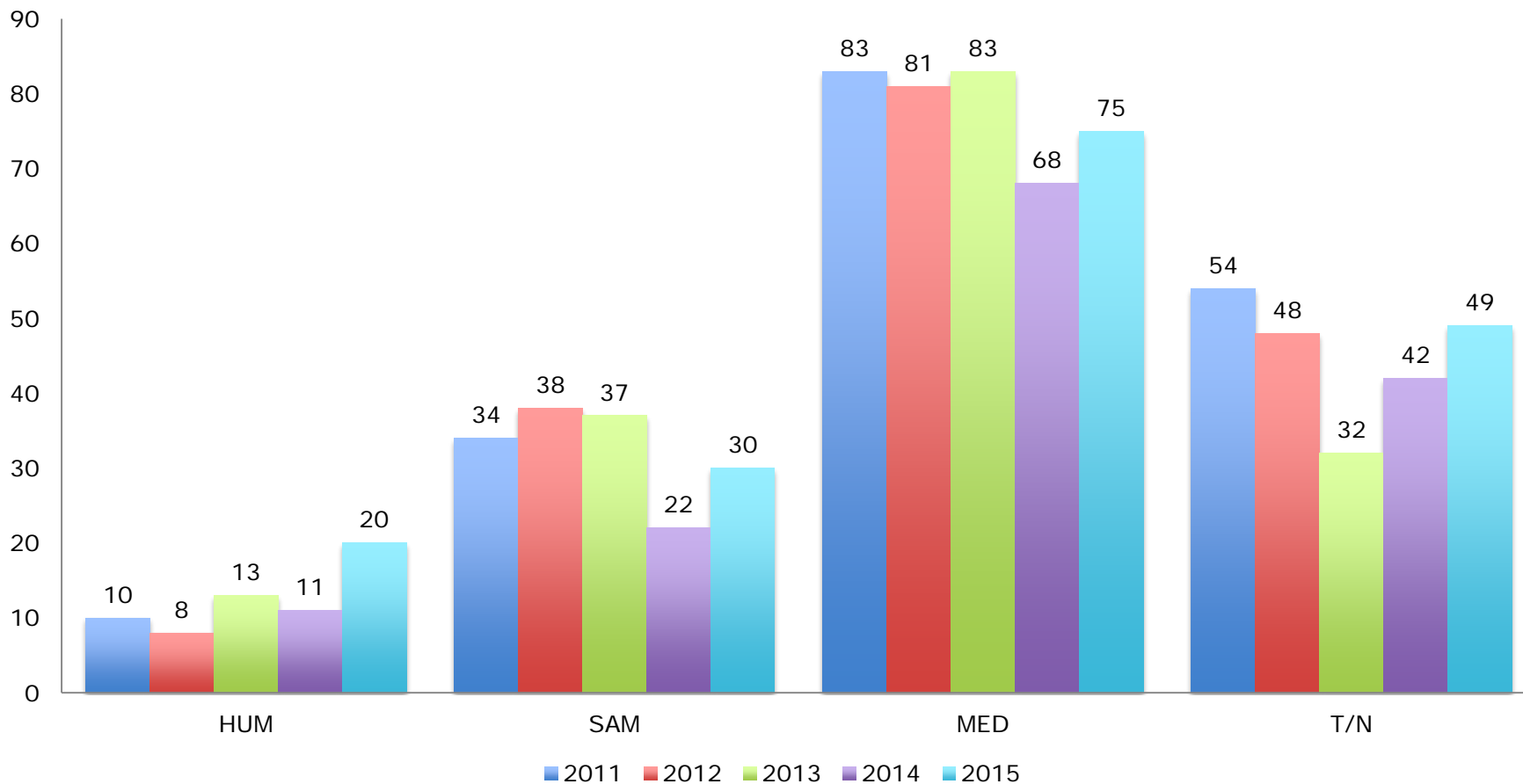
	2011	2012	2013	2014	2015
Humanistisk fakultet					
Kvinna	9	28	3	20	2
Man	4	16		16	
	<hr/>				
	13	44	3	36	2
Samhällsvetenskaplig fakultet					
Kvinna	16	27	20	18	8
Man	29	24	8	15	8
	<hr/>				
	45	51	28	33	16
Medicinsk fakultet					
Kvinna	66	52	63	52	41
Man	55	50	66	36	35
	<hr/>				
	121	102	129	88	76
Teknisk-naturvetenskaplig fakultet					
Kvinna	25	29	17	16	10
Man	27	28	35	32	16
	<hr/>				
	52	57	52	48	26



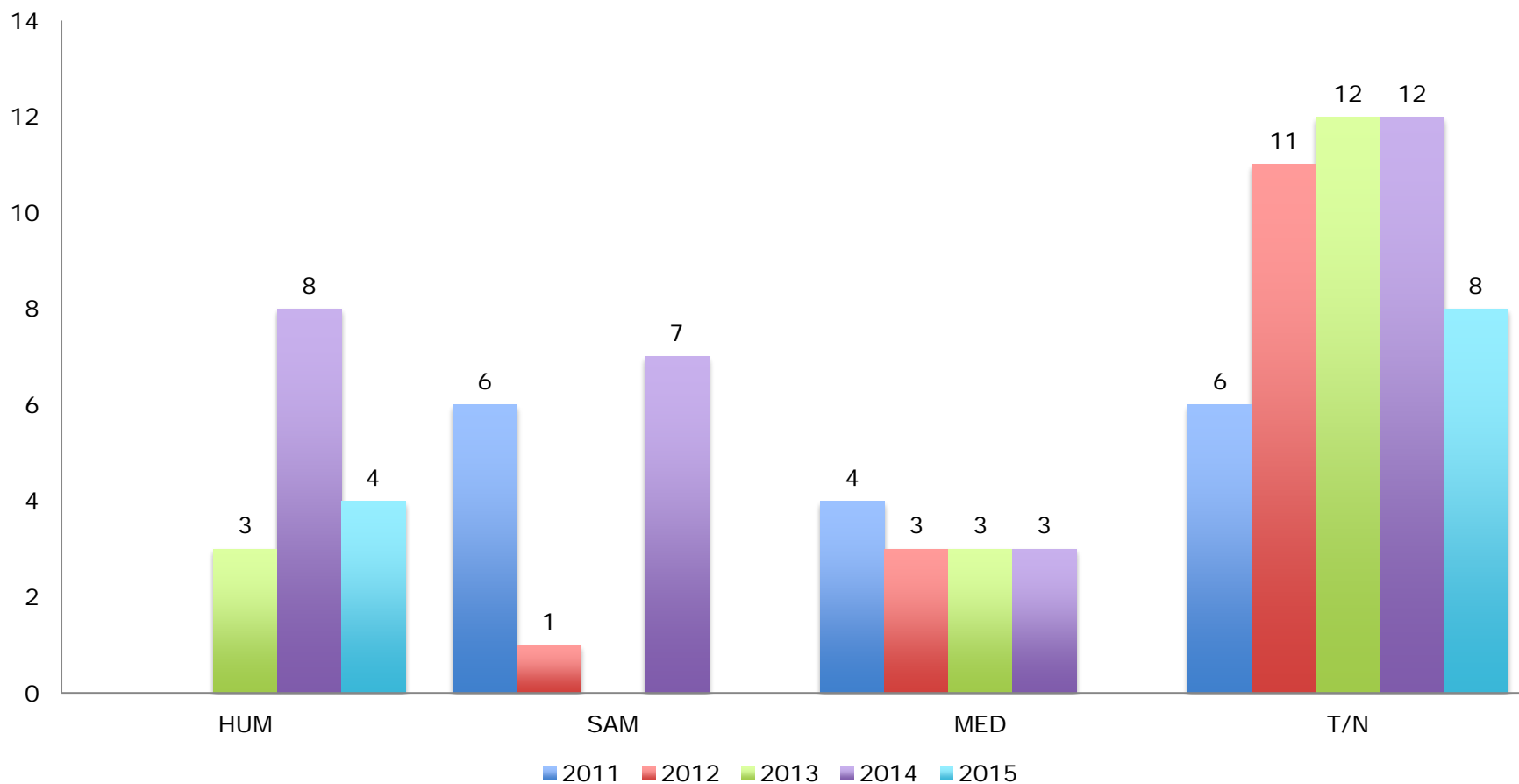
SAM: ANDEL LÖNEKOSTN DOKT/VHET



DOKTORSEXAMEN



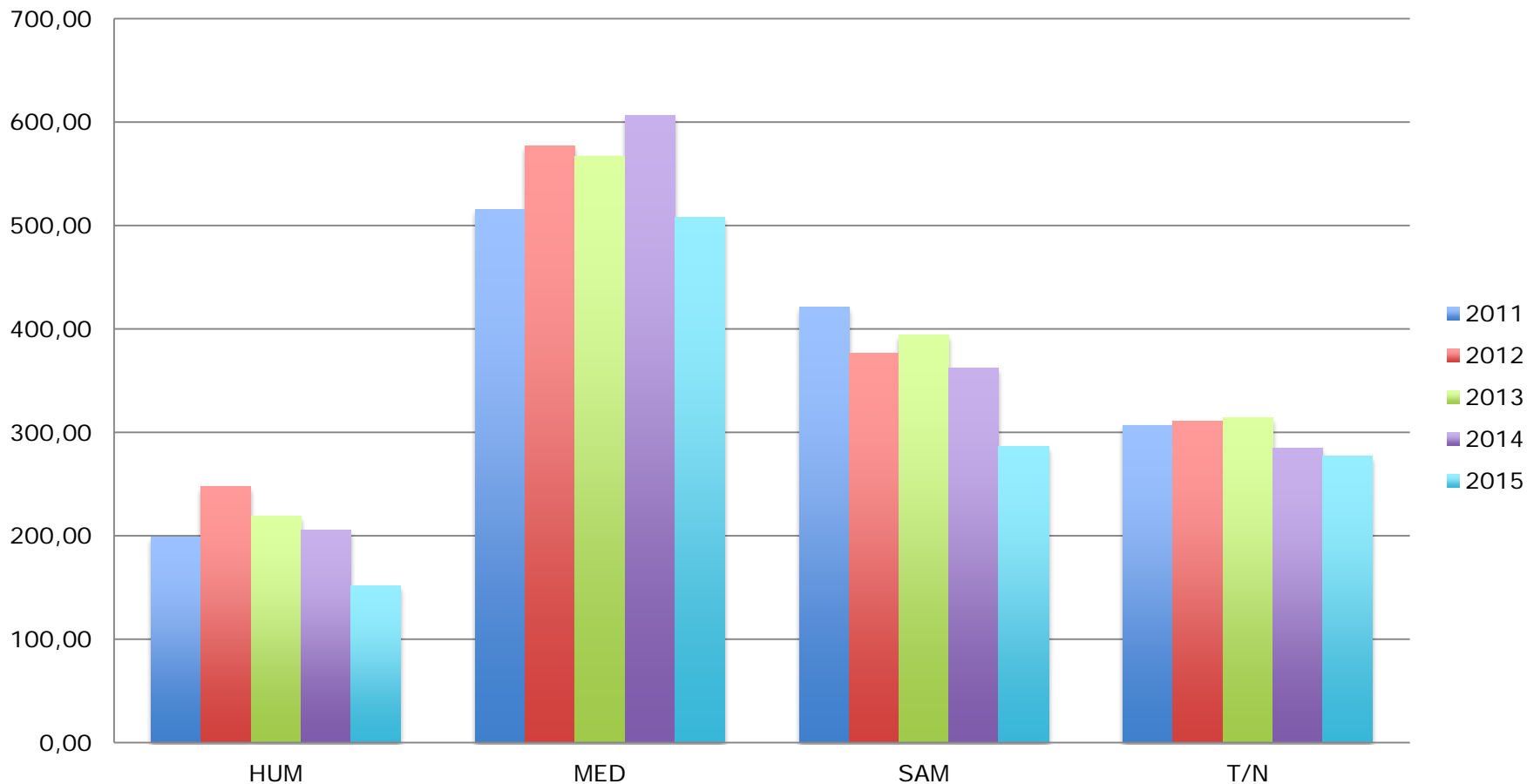
LICENTIATEXAMEN



BIBLIOMETRI



ANTAL FÖRFATTARFRAKTIONER PER FAKULTET



den 27 januari 2016

Författarfraktioner per institution

Institution/motsvarande

	2011	2012	2013	2014	2015
227X Handelshögskolan vid Umeå universitet	84,7	59,3	58,9	60,2	51,9
240X Institutionen för socialt arbete	25,7	26,4	39,7	27,4	32,3
2220 Sociologiska institutionen	37,3	42,5	44,6	36,2	30,2
234X Statsvetenskapliga institutionen	52,7	29,9	32,9	44,1	29,9
250X Institutionen för geografi och ekonomisk historia	34,6	38,7	56,8	35,3	25,5
218X Pedagogiska institutionen	34,6	33,7	30,2	36,0	25,0
219X Institutionen för tillämpad utbildningsvetenskap	31,3	20,7	17,0	20,9	23,0
2200 Institutionen för psykologi	31,6	26,0	37,9	37,7	18,5
2300 Juridiska institutionen	31,5	32,6	23,3	20,8	13,1
291X Demografiska databasen	12,3	14,4	9,5	10,0	9,8
2700 Institutionen för informatik	7,3	8,1	7,8	11,8	9,7
2850 Umeå centrum för genusstudier (UCGS)	15,3	26,2	20,8	10,0	7,1
2750 Institutionen för kostvetenskap	4,3	4,7	5,9	4,5	5,8
2800 Centrum för regionalvetenskap	10,2	1,0	1,3	2,2	2,7
2050 Enheten för polisutbildning vid Umeå universitet	0,2	0,5	1,5	0,3	2,0
200X Samhällsvetenskapliga fakulteten gemensamt		1,5		1,0	
2160 Idrotthögskolan vid Umeå universitet				0,3	
2310 Juridiskt forum	7,3	9,9	6,0	3,5	
2840 Kvinnovetenskapligt forum					
Totalt	420,8	376,2	394,2	362,1	286,6



ÖVRIGT



Diagrammet visar den relativa ökningen av antalet registrerade helårsstudenter, forskningsvolymen (mnkr) samt antalet anställda lärare (professorer, lektorer, adjunkter) 1995 - 2015 vid den samhällsvetenskapliga fakulteten vid UmU

