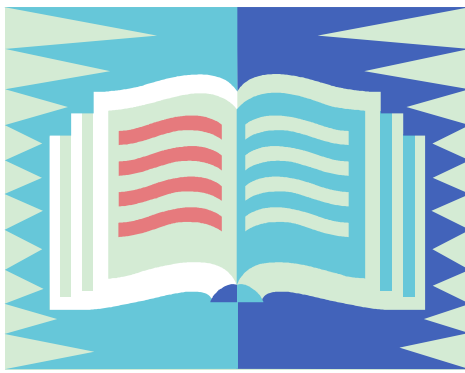


Portfolio VFU

Röntgensjuksköterskeprogrammet, 180p

Kurs:



Namn:

Personnummer:

Innehållet i denna portfolio ligger till grund för bedömning vid VFU.

Studenten ansvarar för att alltid fylla i alla dokument. Portfolion med uppdaterade individuella mål och AssCe tas med till veckosamtal samt trepartssamtal/bedömningssamtal. Uppdaterad portfolio laddas upp i Canvas samt skickas till huvudhandledaren senast en vecka före VFU-starten.

Efter avslutad VFU ska portfolion, med alla ifyllda dokument, laddas upp i Canvas.

Läs instruktionerna på nästa sida!

Kurs: Omvårdnad (operation & vårdavdelning) – till huvudhandledare och kliniska lärare

Hantering av digital portfolio

Från och med ht-21 använder sig Röntgensjuksköterskeprogrammet av digital portfolio, inklusive AssCe & bedömningsunderlag.

Student

Den digitala portfolion publiceras för studenterna - på läroplattformen. Studenterna ska arbeta med portfolion i valfri digital plattform.

Huvudhandledare

Kursansvarig skickar digital Portfolio samt separat digitalt bedömningsunderlag till huvudhandledare/handledare inför VFU.

Kliniska lärare

Kliniska lärare får tillgång till studenternas ifyllda portfolio via läroplattformen

Före VFU:

Läs instruktionerna noggrant. Studenten fyller i portfolio och mejlar dessa till huvudhandledare samt klinisk lärare senaste en vecka före VFU påbörjas. Samma dokument ska studenten ladda upp i kursens Canvas-sajt.

Under VFU:

Studenten arbetar med AssCe-formuläret kontinuerligt under aktuell VFU-period.

Inför bedömningssamtalet (trepartssamtal – student- huvudhandledare & klinisk lärare) ska studenten förbereda sig genom att ladda upp uppdaterad portfolio med ifyllt AssCe med kommentarer i Canvas senast en timme före samtalet – detta för att klinisk lärare ska ha tillgång till dokumenten som förberedelse. **Bedömningssamtalet genomförs ej om detta inte är utfört.** Studenten ansvarar även för att ta med ifyllda dokument till samtalet antingen genom utskrift eller via digital plattform.

Inför bedömningssamtalet fyller huvudhandledare i aktuellt digitalt bedömningsunderlag med kommentarer och rekommenderad bedömning. Detta ska även delges studenten.

Det ifyllda bedömningsunderlaget med rekommenderad bedömning mailar huvudhandledare efter genomfört slutbedömningssamtal till kursansvarig, som laddar upp dokumentet i kursens Canvas-sajt, så att den kliniska läraren ska kunna sammanställa betyg för VFU.

Efter avslutad VFU ansvarar studenten för att en komplett portfolio finns i kursens Canvassite.

När studenten laddar upp dokument ska dokumentet vara sparad med filnamn: beskrivande innehåll, kurs samt namn, efternamn och datum.

Exempel: portfolio radiografi I Hanna Karlsson 210623



STUDERANDEPROFIL

Namn:

Personnummer:

E-post:

Mobilnummer:

Yrkeserfarenhet från vården. Vilken verksamhet?

Annan yrkeserfarenhet:

Skriv en kort presentation om dig själv samt sådant som din huvudhandledare/handledare bör känna till:



Individuella mål för period

Kurs/placering:

Termin:

Datum för veckosamtal med huvudhandledare/handledare:

Datum för trepartssamtal/bedömningssamtal:

<p><i>Student fyller i före VFU</i></p> <p>Mina specifika individuella mål inför VFU</p>	
<p><i>Före VFU och/eller i dialog med lärare eller huvudhandledare (HHL)</i></p> <p>Hur uppnår jag målen?</p>	
<p><i>Uppföljning av egna mål under/efter VFU</i></p> <p>Har jag nått mina egna individuella mål?</p> <p><i>Detta ska vara ifyllt till Bedömningssamtal/ trepartssamtal</i></p>	
<p>Vad behöver jag studera/träna vidare inför och under nästa period/ nästa VFU?</p> <p><i>Det ska vara ifyllt till bedömningssamtal/ trepartssamtal</i></p>	

Kommentarer från den kliniska läraren/huvudhandledaren:



Individuella mål för period

Kurs/placering:

Termin:

Datum för veckosamtal med huvudhandledare/handledare:

Datum för trepartssamtal/bedömningssamtal:

<p><i>Student fyller i före VFU</i></p> <p>Mina specifika individuella mål inför VFU</p>	
<p><i>Före VFU och/eller i dialog med lärare eller huvudhandledare (HHL)</i></p> <p>Hur uppnår jag målen?</p>	
<p><i>Uppföljning av egna mål under/efter VFU</i></p> <p>Har jag nått mina egna individuella mål?</p> <p><i>Detta ska vara ifyllt till Bedömningssamtal/ trepartssamtal</i></p>	
<p>Vad behöver jag studera/träna vidare inför och under nästa period/ nästa VFU?</p> <p><i>Det ska vara ifyllt till bedömningssamtal/ trepartssamtal</i></p>	

Kommentarer från den kliniska läraren/huvudhandledaren:



Verksamhetsförlagd utbildning under Röntgensjuksköterskeprogrammet 180p

Fyll i dina tidigare och nuvarande placeringar!

Termin	Antal VFU-veckor Antal perioder	Kursnamn	Modalitet / sjukhus
--------	------------------------------------	----------	---------------------

1	2 veckor	Radiografi I	
3	6 veckor 2 perioder	Radiografi III	3v. DT / 3v. Konv /
4	4 veckor 2 perioder	Omvårdnad	2v. Operation / 2v. Vårdavdelning /
4	6 veckor 2 perioder	Radiografi IV	3v. DT / 3v. Konv /
5	9 veckor 3 perioder	Radiografi IV	3v. IR / 3v. MR / 3v. Nuk/Mammo /
6	3 veckor 1 period	Radiografi VII	Fördjupning / Breddning /



Bedömningsformulär AssCe* för den verksamhetsförlagda delen av utbildningen i röntgensjuksköterskeprogrammet

- AssCe består av 21 st. frågor
- Fyll i självskattning samt kommentarer
- Var tydlig med dina markeringar
- Använd dig av AssCe-komplementet
- Uppdatera ditt AssCe till bedömningssamtal/trepartssamtal

Grundnivå

*Mål för den verksamhetsförlagda delen av röntgensjuksköterskeprogrammet

År 1 Kunskaper och förståelse	År 2 Kunskaper och förståelse	År 3 Kunskaper och förståelse
<p>Visar kunskap inom området radiografi och dess vetenskapliga grund</p>	<p>Visar kunskap om aktuella forsknings- och utvecklingsarbeten</p> <p>Visar kunskap om fysikaliska och biologiska aspekter inom bild- och funktionsdiagnostik</p>	<p>Visar kunskap inom huvudområdets vetenskapliga grund, forsknings- och utvecklingsfrågor</p> <p>Visar kunskap i planering, ledning och samordning av vårdarbetet</p> <p>Visar kunskap om de författningar som reglerar yrkesutövningen</p> <p>Visar kunskap om stråloptimering Visar kunskap om fysikaliska, tekniska och biologiska aspekter inom bild- och funktionsdiagnostik</p>
Färdighet och förmåga	Färdighet och förmåga	Färdighet och förmåga
<p>Kan utföra grundläggande personlig omvårdnad och ta hänsyn till patientens önskemål, behov och förutsättningar</p> <p>Har förmåga att förebygga smitta och smittspridning</p> <p>Kan tillämpa tystnadsplikten samt basalt strålskydd</p>	<p>Har förmåga att planera, genomföra och dokumentera undersökningar utifrån patientens behov och förutsättningar</p> <p>Kan informera och tillgodose patientens trygghet och välbefinnande</p> <p>Har förmåga att uppmärksamma och motverka komplikationer i samband med vård och behandling</p> <p>Visar förmåga att utföra omvårdnad i samband med undersökningar utifrån relevanta vetenskapliga och etiska aspekter</p> <p>Kan utifrån gällande föreskrifter hantera medicinteknisk utrustning och beakta bildoptimering</p> <p>Kan hantera läkemedel på ett adekvat sätt</p> <p>Kan ge förslag på kvalitetsförbättrande åtgärder</p> <p>Kan planera och genomföra arbetet på ett strukturerat sätt</p>	<p>Kan självständigt planera, genomföra och dokumentera undersökningar, samt samverka med andra yrkeskategorier vid behandlingar</p> <p>Uppmärksammar risker och har förmåga att förutse konsekvenser och åtgärda med förebyggande insatser</p> <p>Visar förmåga att bedöma behovet av, och initiera, metodförbättring och kvalitetssäkring</p> <p>Har förmåga att söka och ta emot information och förmedla information till andra yrkesgrupper</p> <p>Kan formulera och lösa problem samt genomföra uppgifter inom givna tidsramar</p> <p>Kan använda sin förmåga i nya situationer</p>
Värderingsförmåga och förhållningssätt	Värderingsförmåga och förhållningssätt	Värderingsförmåga och förhållningssätt
<p>Visar förmåga att se patienten som individ</p> <p>Visar engagemang och intresse</p> <p>Visar omdöme i sitt uppträdande</p>	<p>Visar förmåga att söka information från olika områden inför undersökningar</p> <p>Visar omdöme och insikt i etiska frågor i känsliga situationer</p>	<p>Visar förmåga till förståelse, reflektion och handlingsberedskap i samband med svåra situationer</p> <p>Kan se röntgensjuksköterskans roll i det interprofessionella teamet</p> <p>Visar omdöme, insikt och omtänksamhet i sitt uppträdande och i ställningstaganden</p> <p>Visar förmåga att söka information från olika områden och ta hänsyn till olika aspekter inför ställningstaganden vid undersökningar och behandlingar</p>


Ur Högskoleförordningens examensbeskrivning (SFS 1993:100).


*Bearbetning av ovanstående mål gällande den verksamhetsförlagda delen av röntgensjuksköterskeprogrammet


Bedömning av faktorer i den professionella utvecklingen under den verksamhetsförlagda delen i sjuksköterskeprogrammet, grundnivå. Bedömningen görs i förhållande till utbildningsnivån och lärandemål för den aktuella kursen. Om student eller handledare anser att God måluppfyllelse inte är uppnådd och markerar på skalan under Otillräcklig måluppfyllelse för någon faktor vid halvtidsdiskussion eller avslutande bedömningsdiskussion skall anledningen kommenteras. Ange om kommenterarna skrivs i samband med halvtidsdiskussion (HD) eller i samband med avslutande bedömningsdiskussion (AB).

Studenten skall kunna

I. Kommunikation och undervisning

1. Kommunicera och bemöta patienter		
Otillräcklig måluppfyllelse	God måluppfyllelse	Mycket god måluppfyllelse
	Kommunicera engagerat med patienter. Lyssna. Visa respekt och empati.	Anpassa kommunikationen efter patientens förutsättningar t ex vid kommunikationssvårigheter. Ge patienten ett adekvat utrymme i dialogen.
		
Kommentar		

2. Kommunicera med och bemöta familj och närstående		
Otillräcklig måluppfyllelse	God måluppfyllelse	Mycket god måluppfyllelse
	Kommunicera och lyssna in familjens och närståendes synpunkter. Visa respekt och empati.	Skapa dialog med familjen och närstående och bemöta deras synpunkter med respekt.
		
Kommentar		

3. Samverka med olika instanser inom vård och omsorg		
Otillräcklig måluppfyllelse	God måluppfyllelse	Mycket god måluppfyllelse
	Kommunicera, konsultera och rådgöra. Bevaka kontinuiteten i patientens vårdkedja.	Samla, diskutera, värdera kritiskt relevant information med olika instanser och samverka med syftet att skapa en adekvat vård för patienten. Ge korrekt information till aktuella instanser.
		
Kommentar		

4. Informera och undervisa patienter och närstående

Otillräcklig måluppfyllelse	God måluppfyllelse	Mycket god måluppfyllelse
	Identifiera individuella behov. Lägga upp och genomföra planerad undervisning. Anpassa information och instruktion för egenvård. Ge hälsobefrämjande och förebyggande råd och stöd samt följa upp förståelse.	Bevaka att patient och närstående får samordnad och kontinuerlig information och undervisning efter behov och önskemål. Använda olika hjälpmedel och tekniker med kreativitet.



Kommentar

5. Informera och undervisa medarbetare och studenter

Otillräcklig måluppfyllelse	God måluppfyllelse	Mycket god måluppfyllelse
	Visa förmåga att söka och förmedla information om patient, situation och/eller vårdproblem. Informera om egna utbildningsmål. Undervisa och handleda gymnasieelev, kurskamrat eller motsvarande.	Kritiskt värdera information i olika vårdfrågor och förmedla den på ett engagerande sätt. Undervisa och handleda med syfte mot utveckling och kunskapsökning.



Kommentar

II. Omvårdnadsprocessen

6. Beskriva patienters behov av omvårdnad

Otillräcklig måluppfyllelse	God måluppfyllelse	Mycket god måluppfyllelse
	Identifiera individuella problem, behov, risker och resurser. Tillämpa intervjumetodik. Använda relevanta mätinstrument.	Bedöma patientens behov av omvårdnad i komplexa situationer, även med begränsad information och i relation till resurser och risker. Använda olika källor för datainsamling. Reflektera över använda metoder.



Kommentar

7. Planera och prioritera omvårdnadsåtgärder

Otillräcklig måluppfyllelse	God måluppfyllelse	Mycket god måluppfyllelse
	Analysera och reflektera över vad som behöver göras. Planera patientens vård i enlighet med problem, behov, risker och resurser tillsammans med patienten. Förklara varför åtgärder sätts in.	Planera och diskutera nödvändiga prioriteringar med patienten. Diskutera omvårdnadsplanen med handledare och övrig vårdpersonal.



Kommentar

8. Utföra omvårdnadsåtgärder

Otillräcklig måluppfyllelse	God måluppfyllelse	Mycket god måluppfyllelse
	På egen hand utföra planerade åtgärder. Ge omvårdnad kunnigt och omtänksamt. Omsätta teoretiska kunskaper i praktiska situationer. Anpassa vårdåtgärder till patient-situationen.	Ta egna initiativ till anpassade åtgärder. Relatera omvårdnadsåtgärder till både beprövad erfarenhet och forskning. Reflektera över tidigare utförd omvårdnad och föreslå alternativ vid behov.



Kommentar

9. Följa upp behov/problem och omvårdnadsåtgärder

Otillräcklig måluppfyllelse	God måluppfyllelse	Mycket god måluppfyllelse
	Fråga patienten hur det har gått. Följa upp omvårdnadsstatus, tecken på förändring eller stabilitet och resultat av utförda åtgärder. Ge förslag till ändrad plan vid förändring.	Systematisk följa upp given omvårdnad genom att fråga patienten hur det har gått och hur det känns och ta initiativ till åtgärder vid behov. Reagera snabbt på förändringar.



Kommentar

10. Rapportera, dokumentera och föra journal

Otillräcklig måluppfyllelse	God måluppfyllelse	Mycket god måluppfyllelse
	Vara saklig och korrekt i tal och skrift. Redogöra för patientens situation och relatera åtgärder till patientens situation. Ta del av journalhandlingar.	Se samband och reflektera över patientens önskemål om vård, utarbetade omvårdnads mål och utförd omvårdnad. Rapportera adekvat och dokumentera väsentligheter. Använda datorer och dokumentera information från olika källor snabbt och säkert.
Kommentar		

III. Undersökningar och behandlingar

11. Medverka vid och genomföra undersökningar och behandlingar

Otillräcklig måluppfyllelse	God måluppfyllelse	Mycket god måluppfyllelse
	Planera, övervaka och följa upp patientens vård i samband med undersökningar och behandlingar. Bevaka patientens trygghet och välbefinnande. Hantera material och utrustning med säkerhet och aseptik.	Planera och ta ansvar för att undersökningar och behandlingar genomförs på ett för patienten ändamålsenligt och skonsamt sätt. Anpassa genomförandet av undersökningar och behandlingar efter patientens situation och behov. Hantera material med insikt och aseptik. Visa kunnskap beträffande tillvägagångssätt och nödvändiga försiktighetsåtgärder.
Kommentar		

12. Handha läkemedel

Otillräcklig måluppfyllelse	God måluppfyllelse	Mycket god måluppfyllelse
	Visa kunnskap och noggrannhet i hantering av läkemedel. Informera patienten om läkemedlens effekter och biverkningar.	Visa förmåga att systematiskt följa upp och värdera läkemedelsbehandling. Informera patienter om läkemedlens effekter och biverkningar på ett för patienten adekvat sätt.
Kommentar		

IV. Arbetsledning och samarbete

13. Planera, organisera, fördela och följa upp arbetsuppgifter		
Otillräcklig måluppfyllelse	God måluppfyllelse	Mycket god måluppfyllelse
	Arbeta systematiskt. Samordna och prioritera olika insatser. Visa kostnads- och kvalitetsmedvetenhet.	Visa förmåga att planera och organisera en ändamålsenlig patientvård. Leda omvårdnadsarbetet, fördela och följa upp arbetsuppgifter.
Kommentar		

14. Samarbeta		
Otillräcklig måluppfyllelse	God måluppfyllelse	Mycket god måluppfyllelse
	Visa positiv inställning till lagarbete. Samarbeta med olika yrkesgrupper. Visa medvetenhet om demokratiska grundregler. Lyssna på olika personers synpunkter.	Visa förmåga till dialog och att i samverkan utveckla arbetet med andra yrkesgrupper.
Kommentar		

15. Handlingsberedskap		
Otillräcklig måluppfyllelse	God måluppfyllelse	Mycket god måluppfyllelse
	Ta egna initiativ. Handla adekvat i oväntade situationer. Anpassa arbetstakt efter arbetsuppgifter.	Skaffa information, hantera och agera i komplicerade, akuta och oväntade situationer. Visa förmåga att i samverkan med andra i efterhand utvärdera erfarenheter.
Kommentar		

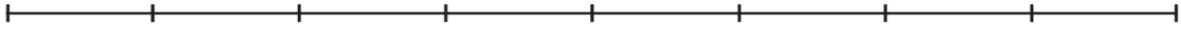
16. Säkerhetsmedvetande		
Otillräcklig måluppfyllelse	God måluppfyllelse	Mycket god måluppfyllelse
	<p>Visa förmåga att tillämpa sitt kunskande för att hantera situationer som kan äventyra säkerheten. t ex smittrisker, fallrisker, komplikationer, förväxlingar.</p>	<p>Visa aktuella kunskaper beträffande vårdskador och anmälningar inom specialiteten. Redogöra för och kunna tillämpa gällande författningar och känna till säkerhetsaspekter lokalt och nationellt.</p>
<p>————— ————— ————— ————— ————— ————— ————— ————— </p> <p>Kommentar</p>		

V. Professionellt förhållningssätt

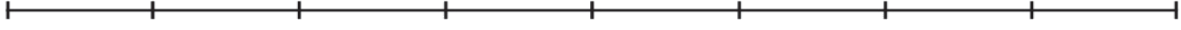
17. Vetenskaplig medvetenhet		
Otillräcklig måluppfyllelse	God måluppfyllelse	Mycket god måluppfyllelse
	<p>Visa en reflekterande och analytisk förmåga. Visa vilja att ta reda på och sprida ny kunskap. Visa intresse för att använda resultat från forskning och utvecklingsarbete inom aktuell verksamhet.</p>	<p>Visa kunskap om sambandet mellan vetenskap och beprövad erfarenhet och sambandets betydelse för yrkesutövningen. Visa ett strukturerat arbetssätt, utvärdera och ompröva tankar, idéer och åtgärder.</p>
<p>————— ————— ————— ————— ————— ————— ————— ————— </p> <p>Kommentar</p>		

18. Etisk medvetenhet		
Otillräcklig måluppfyllelse	God måluppfyllelse	Mycket god måluppfyllelse
	<p>Visa omsorg och respekt för patientens självbestämmande, integritet, sociala och kulturella situation. Visa öppenhet, mod och hänsyn till olika värderingar.</p>	<p>Visa förmåga att analysera situationer och väga in relevanta aspekter som patientens självbestämmande, informerat samtycke och vårdpersonalens grund för ställningstaganden i situationen. Stödja på ett medvetet sätt och våga stå upp för yrkets och sjukvårdens grundläggande värderingar.</p>
<p>————— ————— ————— ————— ————— ————— ————— ————— </p> <p>Kommentar</p>		

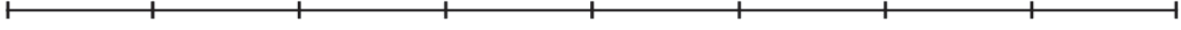
19. Självkänedom

Otillräcklig måluppfyllelse	God måluppfyllelse	Mycket god måluppfyllelse
	Ha förmåga till självkritik. Inse egen styrka och begränsning. Visa ansvar för eget lärande och utveckling.	Visa förmåga att se sig själv med distans och att arbeta med egen styrka och begränsningar relevanta för yrkesutövningen. Visa förmåga att identifiera behov av ytterligare kunskap.
		
Kommentar		

20. Noggrannhet, pålitlighet och omdöme

Otillräcklig måluppfyllelse	God måluppfyllelse	Mycket god måluppfyllelse
	Ta rätt på och följa föreskrifter och styrdokument. Visa noggrannhet och omdöme i planering och genomförande av vårdarbetet och i kontakterna med patienter, närstående och andra yrkesgrupper. Prioritera och slutföra åtaganden.	Visa stor noggrannhet, omdöme och insikt i hur vårdarbetet skall genomföras. I yrkesutövandet vara ett föredöme för andra.
		
Kommentar		

21. Självständighet

Otillräcklig måluppfyllelse	God måluppfyllelse	Mycket god måluppfyllelse
	Visa insikt och ta initiativ inom det egna ansvarsområdet. Argumentera och motivera sitt handlande.	Visa mod att stå för och arbeta i enlighet med aktuell kunskap och egna ställningstaganden. Visa förmåga att vilja bidra till utveckling av yrket och verksamheten och att ta initiativ till samarbete med andra yrkesgrupper.
		
Kommentar		